

2nd rencontre thématique Proposition d'organisation des enjeux identifiés en réunion 1



ENJEUX SPECIFIQUES

Filtre ① Une question en suspens / sources de divergences

GRAND ENJEU : Approfondir les questions complexes, mettre évidence des façons de procéder motivantes et engageantes pour encourager le changement.

Enjeux formulés en réunion 1

- * Prendre en compte la dimension conflictuelle : au moins 5 usages conflictuels : Production de bois (fonction première), Chasse, Biodiversité, Activités récréatives, Activités sportives, (rave-party !), Production énergétique avec projets éoliens.
- * Connaissance : nécessité de connaître la nature exacte des activités des uns et des autres qui peut à la fois éteindre des conflits qui n'en sont pas ou révéler des conflits ignorés ; contrôle des activités (police).
- * Respect du droit de propriété : accès à l'information : qui est propriétaire ; favoriser le dialogue ; clôture des forêts : menace ou réalité ?

Filtre ② La recherche de complémentarités et de synergies entre les acteurs du territoire

GRAND ENJEU : Faire avec, faire ensemble pour créer les conditions d'une action efficace et efficiente.

Enjeux formulés en réunion 1

- * Le PNR doit s'approprier cette thématique.
- * Adapter les méthodes sylvicoles : respect des sols forestiers (limiter l'exploitation des litières) ; choix des essences ; adapter les infrastructures (chemins d'accès, points d'eau ; lutter contre le morcellement parcellaire ; diversifier les essences et les classes d'âge.
- * Ressource locale et valorisation locale.
- * Meilleure mobilisation et meilleure valorisation des produits forestiers.
- * Gestion forestière pour assurer un revenu aux propriétaires : sensibilisation à la richesse patrimoniale ; gestion agroécologique savoir gérer l'équilibre forêt / gibier.
- * La forêt, lieu de vie animale et végétale : veille auprès des projets d'ampleur (éolien...).
- * Encadrer les activités récréatives pour éviter les débordements.

Filtre ③ Le renforcement des alliances

GRAND ENJEU : Créer les conditions d'une gestion collective du territoire autour de besoins partagés.

Enjeu formulé en réunion 1

- Favoriser et renforcer les échanges avec les partenaires (collectivités, CRPF, propriétaires).

Filtre ④ La valorisation des services rendus par la nature, le territoire, les activités

GRAND ENJEU : S'appuyer sur les interactions positives, favoriser une approche multifonctionnelle des activités.

Enjeux formulés en réunion 1

- * Rémunération des services rendus par la forêt.
- * Maintien, développement, innovation des différents usages.
- * Ressource complémentaire (bois énergie).
- * Gestion multifonctionnelle en rapport avec les besoins des propriétaires forestiers.
- * Gestion forestière pour produire : du bois d'œuvre / de chauffage / d'énergie.
- * Gestion forestière pour préserver la biodiversité et le fonctionnement des écosystèmes : protéger les espèces rares ; maintenir le bois mort au sol.

- * Vers une gestion raisonnée et raisonnable de la forêt (arbres morts, arbres remarquables, ilots de sénescence, préservation des sols, choix des périodes d'intervention).
- * Identifier et lutter contre les vulnérabilités : accroître les luttes contre les incendies et les tempêtes ; suivi des risques provoqués par les ravageurs ; veiller aux équilibres sylvo-cynégétiques ; créer des indicateurs du suivi sanitaire.

Filtre ⑤ L'adéquation et la cohérence du modèle de développement

GRAND ENJEU : Penser globalement, agir localement pour un réel développement durable.

Enjeu formulé en réunion 1.

- Anticiper les impacts : soutenir et développer une gestion durable.

ENJEUX TRANSVERSAUX

Filtre ⑦ L'éducation / la formation / la communication

GRAND ENJEU : Donner l'envie et les ressources pour agir.

Enjeux formulés en réunion 1

- * La forêt révèle des enjeux environnementaux mais comment les identifier et les prendre en compte ? (Information et sensibilisation des propriétaires).
- * Anticiper les impacts : par le développement des connaissances des enjeux d'une gestion durable des massifs forestiers ; par une sensibilisation du grand public.

Filtre ⑧ L'accompagnement des acteurs

GRAND ENJEU : Faire valoir une posture médiatrice / d'interface pour favoriser la prise en compte des besoins locaux.

Enjeu formulé en réunion 1

- * PNR médiateur dans l'utilisation diversifiée de la forêt (exploitation – tourisme – chasse).

PROPOSITION DE QUESTIONNEMENTS

Regroupement des enjeux en 4 grandes questions – 1 groupe par question

① ⑧ Comment **dépasser les difficultés de cohabitation des différents usages** de la forêt ?

② ③ ⑧ Comment **le Parc peut-il favoriser les synergies entre les acteurs du territoire** (complémentarités, alliances) pour encourager la gestion durable des ressources sylvicoles ?

④ ⑤ ⑦ ⑧ Comment renforcer la prise en compte **des différentes fonctions de la forêt** pour mieux **valoriser ses aménités et anticiper les impacts du changement climatique** ?

2nd rencontre thématique
Proposition d'organisation
des enjeux identifiés en réunion 1
GRILLE DE LECTURE



Pour faciliter le questionnement stratégique, nous vous proposons une structuration du contenu issu de la première rencontre thématique.

Des enjeux réorganisés autour de grands enjeux

En réunion 1, à partir des représentations et besoins exprimés, des groupes de travail ont été constitués autour de 5 sujets :

- Forêt et changements climatiques
- La forêt au bénéfice de tous
- La forêt ressource économique et filière
- Quelles gestions pour quelles fonctions ?
- La forêt, un milieu de vie

Les participants ont formulé des enjeux pour chacun de ces sujets.

Aujourd'hui, pour structurer la réflexion, nous vous proposons de réorganiser les enjeux formulés lors de la réunion 1 sous des grands enjeux.

Dans le document de travail vous trouverez ainsi :

- * **en gras souligné, les filtres communs** à tous les thèmes, retenus pour organiser la matière recueillie ;
- * **en gras non souligné, les grands enjeux** proposés pour structurer la réflexion ;
- * en caractère normal, les enjeux formulés par les participants lors de la première rencontre.

Deux catégories de grands enjeux

Les ENJEUX SPECIFIQUES qui appellent une déclinaison propre à la thématique.

Les ENJEUX TRANSVERSAUX qui appellent une déclinaison transverse à l'ensemble des thématiques. Ils seront réinvestis dans les rencontres thématiques : « des habitants sensibilisés et citoyens » & « implication de tous et coopération ».

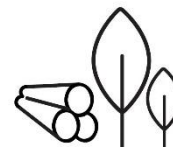
Des questions clés regroupant plusieurs grands enjeux

A partir de cette liste de grands enjeux nous **PROPOSONS DES QUESTIONNEMENTS**, auxquels le groupe est invité à répondre au cours de la seconde et de la troisième rencontre.

Une question regroupe plusieurs grands enjeux. Pour les retrouver, les numéros attribués à chacun des filtres et grands enjeux sont signalés devant la question.

RESSOURCES DOCUMENTAIRES

à télécharger sur [ici2038.fr](https://www.ici2038.fr)



LA FORET,
une ressource aux
multiples usages

Pour nourrir les travaux, nous vous proposons des ressources sur
[https:// www.ici2038.fr/thematiques/la-foret-une-ressource-aux-multiple-usages](https://www.ici2038.fr/thematiques/la-foret-une-ressource-aux-multiple-usages)

Documents à télécharger

Évaluation de la Charte actuelle, Biodiversité – PNR LAT

Diagnostic, Gestion ressource en bois– PNR LAT

Vulnérabilité au changement climatique, Agriculture et forêt - – PNR LAT

Mémoire de stage sur la forêt (2010) – – PNR LAT

Bois-énergie, ressources – ADEME

Bois-énergie, qualité de l'air – ADEME

Bilan de la santé des arbres en 2018 en Pays de la Loire – Ministère de l'Agriculture