



Implication de TOUS  
et coopérations

# 1<sup>ère</sup> rencontre

Jeudi 7 février 14h00 -17h00  
à Montsoreau



ICI\*2038

Prenez la parole et contribuez au projet du Parc, d'aujourd'hui à 2038



## **Déroulement de la réunion**

---

**14h15 / 14h20** : Mot d'accueil par l'élu référent du Parc

**14h20 / 14h35** : Présentation du cadre

**14h35 / 15h00** : Tour de table et recueil des perceptions

**15h00 / 15h30** : Apport d'informations sur le thème

**15h30 / 16h40** : Travail par sous-thématique

**16h40 / 16h55** : Relevé des travaux

**16h55 / 17h00** : Fin de session et rappel ODJ session 2



Implication de TOUS  
et coopérations

# Objet et cadre de la concertation



ICI\*2038

Prenez la parole et contribuez au projet du Parc, d'aujourd'hui à 2038



## Objet et cadre de la concertation

---

**Vous allez contribuer à la formulation de propositions pour écrire le projet de territoire du Parc naturel régional Loire-Anjou-Touraine de 2023 à 2038.**

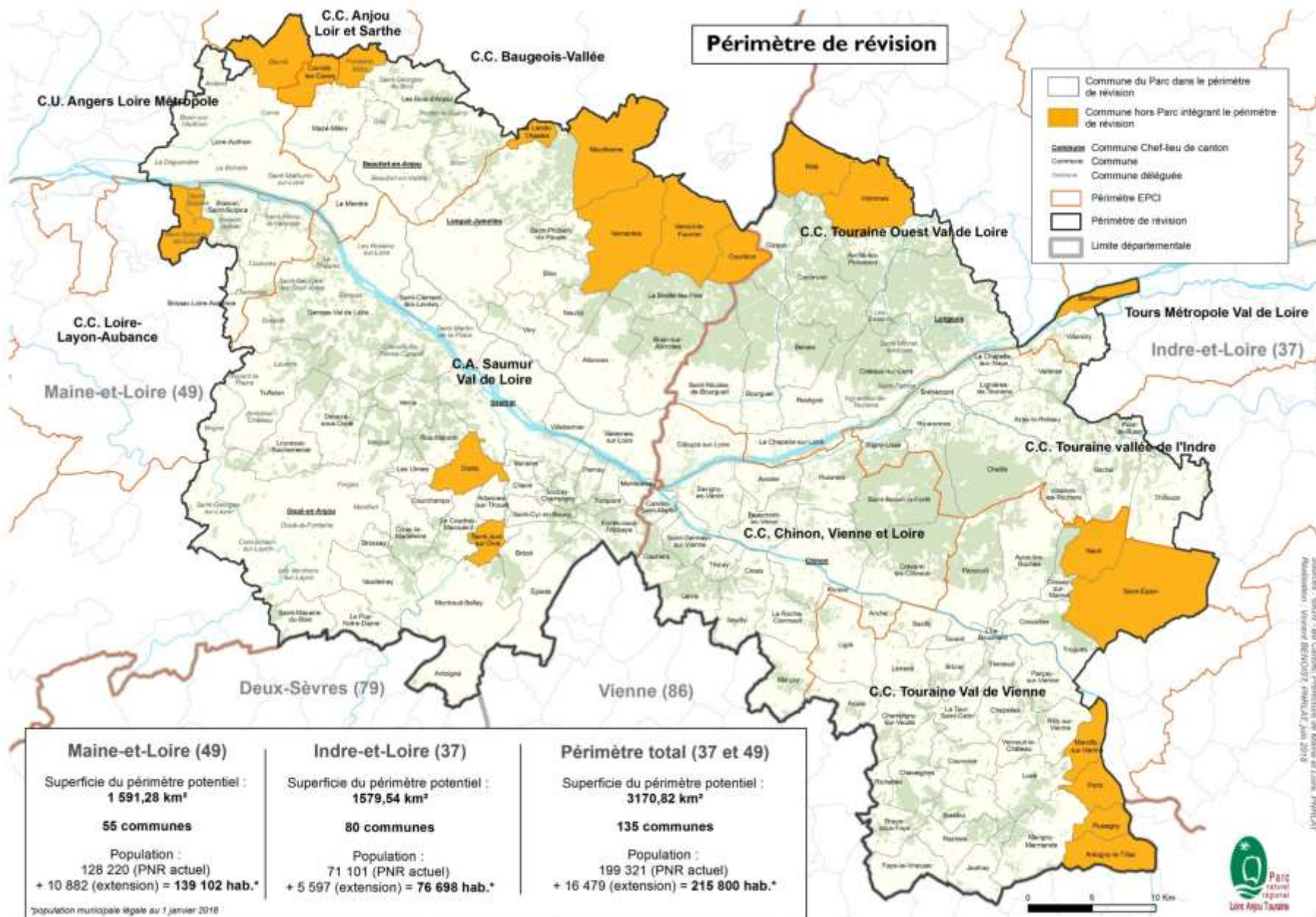
- Qu'est-ce qu'un Parc naturel régional ?
- Le Parc naturel régional Loire-Anjou-Touraine
- Vers la nouvelle charte
- Étapes de la participation
- Règles du jeu
- Suivi de la démarche

# Qu'est-ce qu'un Parc naturel régional ?



Le durée d'une charte de Parc naturel régional est de **15 ans** depuis la loi Biodiversité de 2016.

# Le Parc naturel régional Loire-Anjou-Touraine





## Vers la nouvelle charte

**2018-2019 - Élaboration** de la charte 2023-2038

**Début 2020 – Arrêt du projet de charte** en Comité Syndical

**2020-2021 – Avis du préfet sur le projet de charte**

*mars 2020 : élections municipales*

*mars et déc. 2021 : élections départementales et régionales*

**Été 2021 – Enquête publique**

**Automne 2022 - Délibérations** des Communes, Intercommunalités, Départements, Régions

**Printemps 2023 – Demande de classement – décret**

# Étapes de la participation

nov.  
déc.  
2018

État des lieux  
d'habitants  
sur les territoires  
Rencontres territoriales  
et connexions à 2038

État des lieux  
et bilan  
techniques  
Bureaux d'étude  
et équipe du PNR

janv.  
mai  
2019

Élaboration  
concertée de  
propositions  
Rencontres thématiques  
10 thèmes  
3 réunions/thème

Consultation  
en ligne  
Faites vos vœux  
pour 2038

été  
2019

Structuration des  
propositions et  
compléments  
techniques  
Équipe  
du PNR

sept.  
2019  
à  
janvier  
2020

début  
2020

Présentation du projet de  
charte au territoire

Arbitrages, hiérarchisation  
pour rédaction  
du projet de charte  
Élus du Comité Syndical  
du PNR





## Règles du jeu : le déroulement

---

**Première rencontre** : se connaître, positionner nos travaux dans le schéma général, partager des éléments de diagnostic, approfondir les besoins et identifier les grands enjeux.

**Seconde rencontre** : poursuivre l'approfondissement des besoins, proposer des orientations stratégiques et des traductions concrètes.

**Troisième rencontre** : finaliser la formulation de points clefs (cahier des charges) pour la rédaction du projet de charte, identifier les consensus forts et les points à approfondir.



## Règles du jeu : la place de chacun

---

**Des groupes de travail à l'image des composantes du territoire** : viser la diversité des regards et des points de vue.

**Un engagement des participants dans le suivi du processus** : répondre à un objectif de production collective.

**Notre rôle en tant qu'animateur et médiateur** : animer, réguler, rendre compte, veiller à l'équilibre des échanges et faciliter la production.

**La place des contributions complémentaires** : miser sur un processus ouvert appuyé sur le consentement du groupe.



## Règles du jeu : les principes d'animation

---

**Une posture de neutralité** : donner une importance égale à chaque point de vue.

**La parole de tous** : veiller à l'expression de chacun, dans un climat de respect mutuel.

**Une démarche qualitative** : enrichir par les apports de la diversité des participants.

**Une logique de progression** : à chaque étape, co-construire les bases de la suivante.

**Une logique d'articulation** : se nourrir des apports extérieurs.

# Suivi de la démarche

## Sur [ici2038.fr](http://ici2038.fr)

- des informations sur la **démarche**, le **calendrier**,
- les **documents techniques complémentaires** : bilan des actions du Parc, diagnostics techniques, synthèse des rencontres territoriales,
- les **comptes-rendus** de toutes les rencontres thématiques.



ICI\*  
2038

Prenez la parole et contribuez au projet du Parc naturel régional Loire-Anjou-Touraine, d'aujourd'hui à 2038.  
Consultez la **synthèse des contributions des habitants** et participez aux **rencontres thématiques** entre janvier et juin 2019.

ICI  
2038

Faites vos vœux...pour 2038  
donnez votre avis en ligne !



Implication de TOUS  
et coopérations

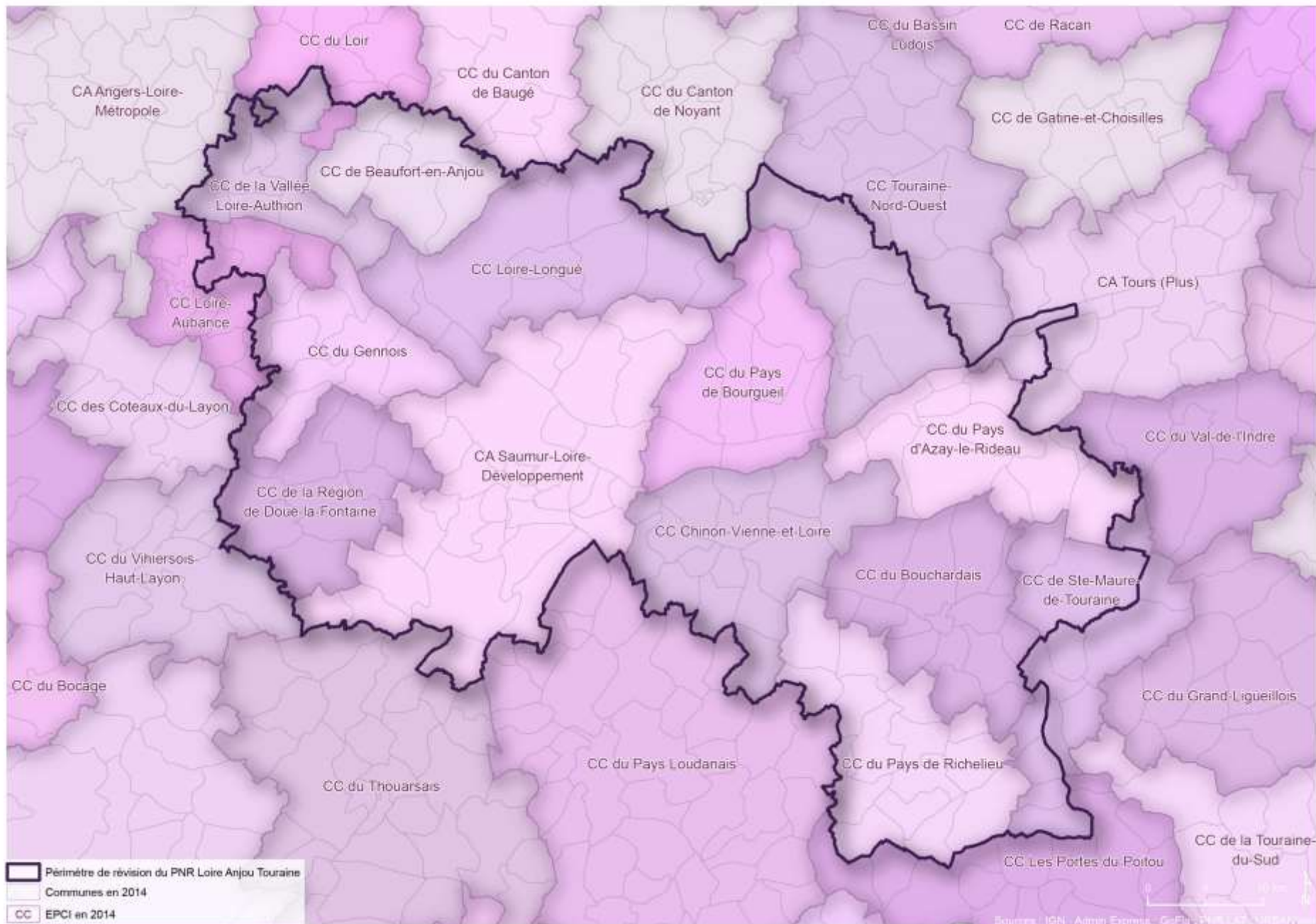
# Etat des lieux

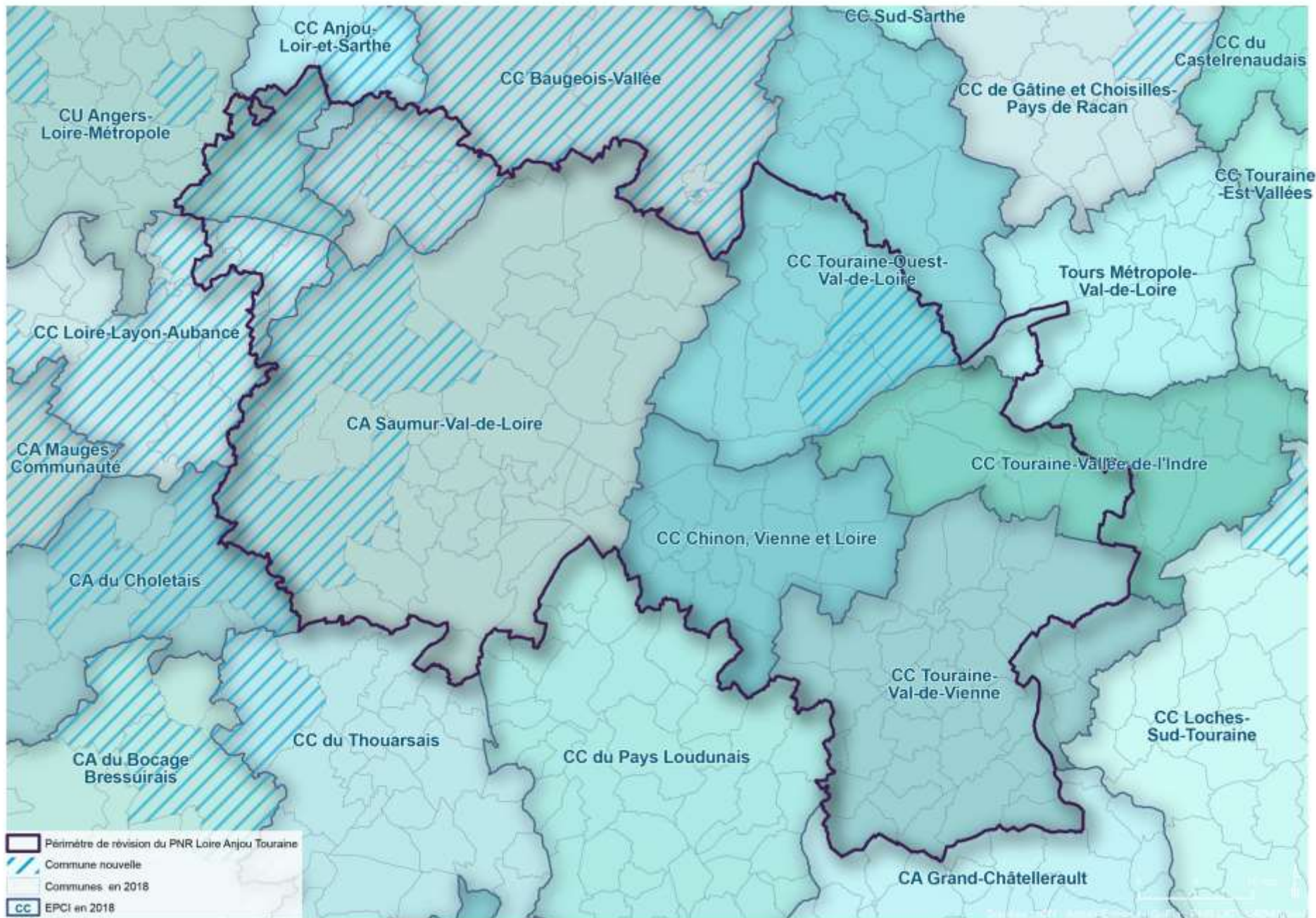


ICI\*2038

Prenez la parole et contribuez au projet du Parc, d'aujourd'hui à 2038







# ETAT DES LIEUX – Big Bang territorial

## Paroles d'HABITANTS

*Les lieux de pouvoir s'éloignent des lieux de vie, j'ai peur que cela augmente l'individualisme.*

*Perte de pouvoir des citoyens au profil "d'experts" ou d'administratifs.*

## Constats

Territoires plus grands

Multitude de sujets.

Technicité





# ETAT DES LIEUX – Big Bang territorial

## Paroles d'HABITANTS

*Avoir toujours un maire dans la commune et un conseil pour pouvoir dialoguer.*

*Je souhaite plus d'interactions entre nos élus et les habitants avant les prises de décision.*

*L'intérêt de soumettre nos projets aux élus locaux.*

## Constats

Allongement de la chaîne de décision.

Multiplication des intermédiaires.

Nouvelles modalités de prise en compte des initiatives.



# ETAT DES LIEUX – Mobilisation citoyenne

## Paroles d'HABITANTS

*Le nombre d'associations est important et évolue selon les besoins.*

*Il y a le mouvement des gilets jaunes sur notre territoire.*

*Je souhaite que le consommateur agisse directement sur la transition écologique. Manger c'est voter.*

*De nouvelles formes de consommations existent sur le territoire.*

## Constats

Émergence de projets participatifs.

Evolution des formes d'engagement.

Nouvelles formes de consommation.



# ETAT DES LIEUX – Mobilisation citoyenne

## Paroles d'HABITANTS

*Je redoute que la priorité soit donnée aux intérêts particuliers au niveau des choix qui doivent favoriser le bien commun.*

*Il n'y a assez de sollicitations à participer pour les citoyens mais il faut améliorer et amplifier.*

*Il n'y a pas assez d'habitants qui s'investissent et se sentent concernés.*

*PLUI sans avis d'un conseil de développement.*

## Constats

Participation citoyenne en développement.

Obligation de Conseils de développement.



Implication de TOUS  
et coopérations



Implication de TOUS  
et coopérations

# Pistes issues des rencontres sur les territoires



ICI\*2038

Prenez la parole et contribuez au projet du Parc, d'aujourd'hui à 2038



# SOUHAITS d'habitants pour 2038

---



## Contributions de groupes d'habitants dans le cadre des rencontres territoriales

### **Gennois**

*Communication entre les élus et les habitants concernant :*

- le devenir du patrimoine,
- l'évolution du cadre de vie et de la vie sociale,
- l'étude de recherches de financements.

### **Douessin**

*Le développement démocratique comme garantie de l'expression de tous, d'être entendu dans toutes les diversités, face au repli sur soi au tout individualiste.*

### **Saumurois**

*Quelles démarches individuelles et collectives penser pour le vivre ensemble à l'avenir sur le territoire ?*

### **Bourgueillois**

*Développement de la créativité.*

### **Chinonais**

*Dynamiser la vie publique, à toutes les échelles, à l'aide de formation au vivre ensemble et au faire ensemble.*

### **Bouchardais**

*Apprendre à vivre ensemble en intergénération.*

