



HABITER
sur notre territoire

1^{ère} rencontre

Mardi 29 janvier 14h-17h
à Montsoreau



ICI*2038

Prenez la parole et contribuez au projet du Parc, d'aujourd'hui à 2038



Déroulement de la réunion

14h15 / 14h20 : Mot d'accueil par l'élu référent du Parc

14h20 / 14h35 : Présentation du cadre

14h35 / 15h00 : Tour de table et recueil des perceptions

15h00 / 15h30 : Apport d'informations sur le thème

15h30 / 16h40 : Travail par sous-thématique

16h40 / 16h55 : Relevé des travaux

16h55 / 17h00 : Fin de session et rappel ODJ session 2



HABITER
sur notre territoire

Objet et cadre de la concertation



Prenez la parole et contribuez au projet du Parc, d'aujourd'hui à 2038





Objet et cadre de la concertation

Vous allez contribuer à la formulation de propositions pour écrire le projet de territoire du Parc naturel régional Loire-Anjou-Touraine de 2023 à 2038.

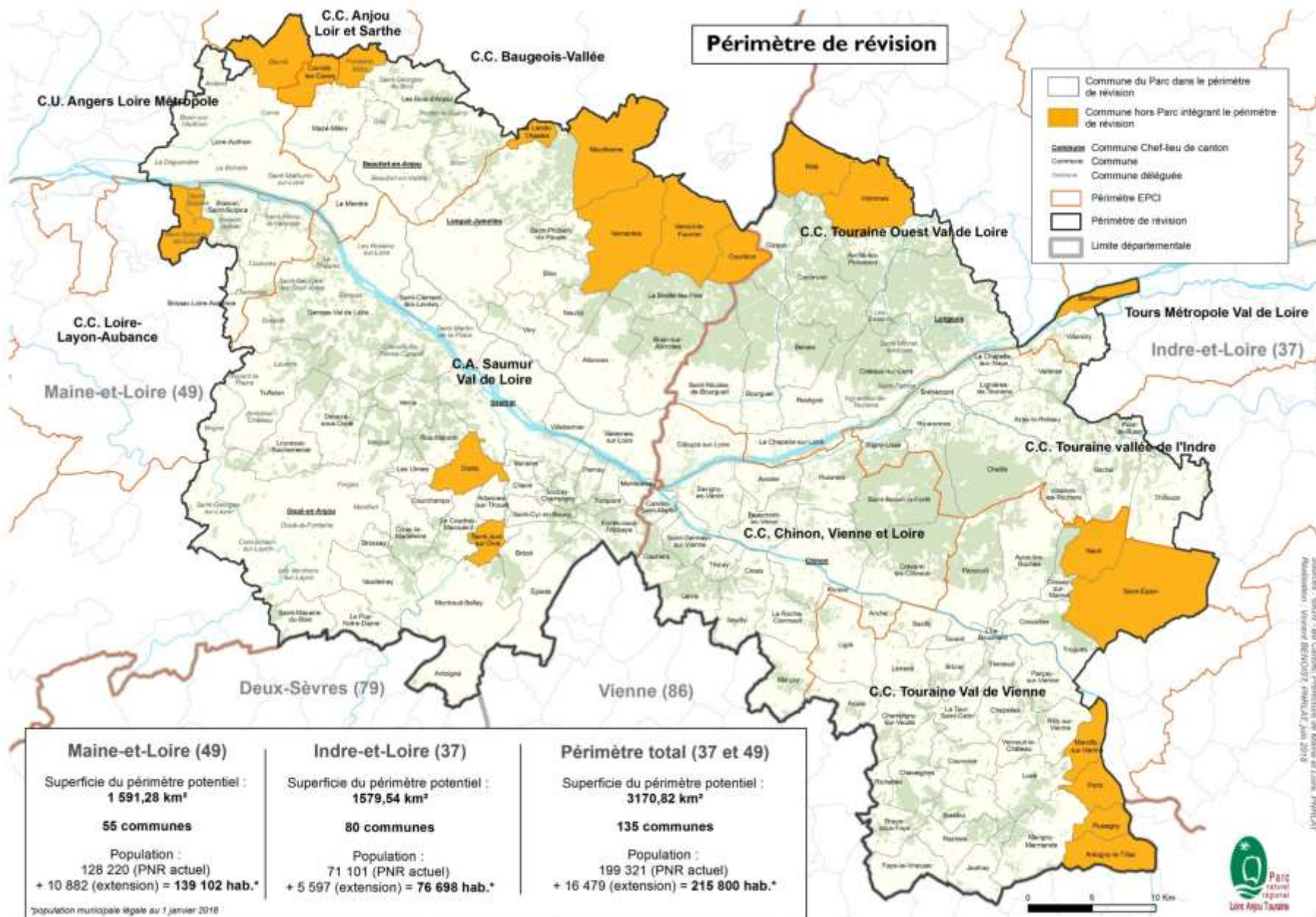
- Qu'est-ce qu'un Parc naturel régional ?
- Le Parc naturel régional Loire-Anjou-Touraine
- Vers la nouvelle charte
- Étapes de la participation
- Règles du jeu
- Suivi de la démarche

Qu'est-ce qu'un Parc naturel régional ?



Le durée d'une charte de Parc naturel régional est de **15 ans** depuis la loi Biodiversité de 2016.

Le Parc naturel régional Loire-Anjou-Touraine





Vers la nouvelle charte

2018-2019 - Élaboration de la charte 2023-2038

Début 2020 – Arrêt du projet de charte en Comité Syndical

2020-2021 – Avis du préfet sur le projet de charte

mars 2020 : élections municipales

mars et déc. 2021 : élections départementales et régionales

Été 2021 – Enquête publique

Automne 2022 - Délibérations des Communes, Intercommunalités, Départements, Régions

Printemps 2023 – Demande de classement – décret

Étapes de la participation

nov.
déc.
2018

État des lieux
d'habitants
sur les territoires
Rencontres territoriales
et connexions à 2038

État des lieux
et bilan
techniques
Bureaux d'étude
et équipe du PNR

janv.
mai
2019

Élaboration
concertée de
propositions
Rencontres thématiques
10 thèmes
3 réunions/thème

Consultation
en ligne
Faites vos vœux
pour 2038

été
2019

Structuration des
propositions et
compléments
techniques
Équipe
du PNR

sept.
2019
à
janvier
2020

début
2020

Présentation du projet de
charte au territoire

Arbitrages, hiérarchisation
pour rédaction
du projet de charte
Élus du Comité Syndical
du PNR



Règles du jeu : le déroulement

Première rencontre : se connaître, positionner nos travaux dans le schéma général, partager des éléments de diagnostic, approfondir les besoins et identifier les grands enjeux.

Seconde rencontre : poursuivre l'approfondissement des besoins, proposer des orientations stratégiques et des traductions concrètes.

Troisième rencontre : finaliser la formulation de points clefs (cahier des charges) pour la rédaction du projet de charte, identifier les consensus forts et les points à approfondir.



Règles du jeu : la place de chacun

Des groupes de travail à l'image des composantes du territoire : viser la diversité des regards et des points de vue.

Un engagement des participants dans le suivi du processus : répondre à un objectif de production collective.

Notre rôle en tant qu'animateur et médiateur : animer, réguler, rendre compte, veiller à l'équilibre des échanges et faciliter la production.

La place des contributions complémentaires : miser sur un processus ouvert appuyé sur le consentement du groupe.



Règles du jeu : les principes d'animation

Une posture de neutralité : donner une importance égale à chaque point de vue.

La parole de tous : veiller à l'expression de chacun, dans un climat de respect mutuel.

Une démarche qualitative : enrichir par les apports de la diversité des participants.

Une logique de progression : à chaque étape, co-construire les bases de la suivante.

Une logique d'articulation : se nourrir des apports extérieurs.

Suivi de la démarche

Sur ici2038.fr

- des informations sur la **démarche**, le **calendrier**,
- les **documents techniques complémentaires** : bilan des actions du Parc, diagnostics techniques, synthèse des rencontres territoriales,
- les **comptes-rendus** de toutes les rencontres thématiques.



ICI*₂₀₃₈

Prenez la parole et contribuez au projet du Parc naturel régional Loire-Anjou-Touraine, d'aujourd'hui à 2038.
Consultez la **synthèse des contributions des habitants** et participez aux **rencontres thématiques** entre janvier et juin 2019.



Faites vos vœux...pour 2038
donnez votre avis en ligne !



HABITER
sur notre territoire

Etat des lieux



ICI*2038

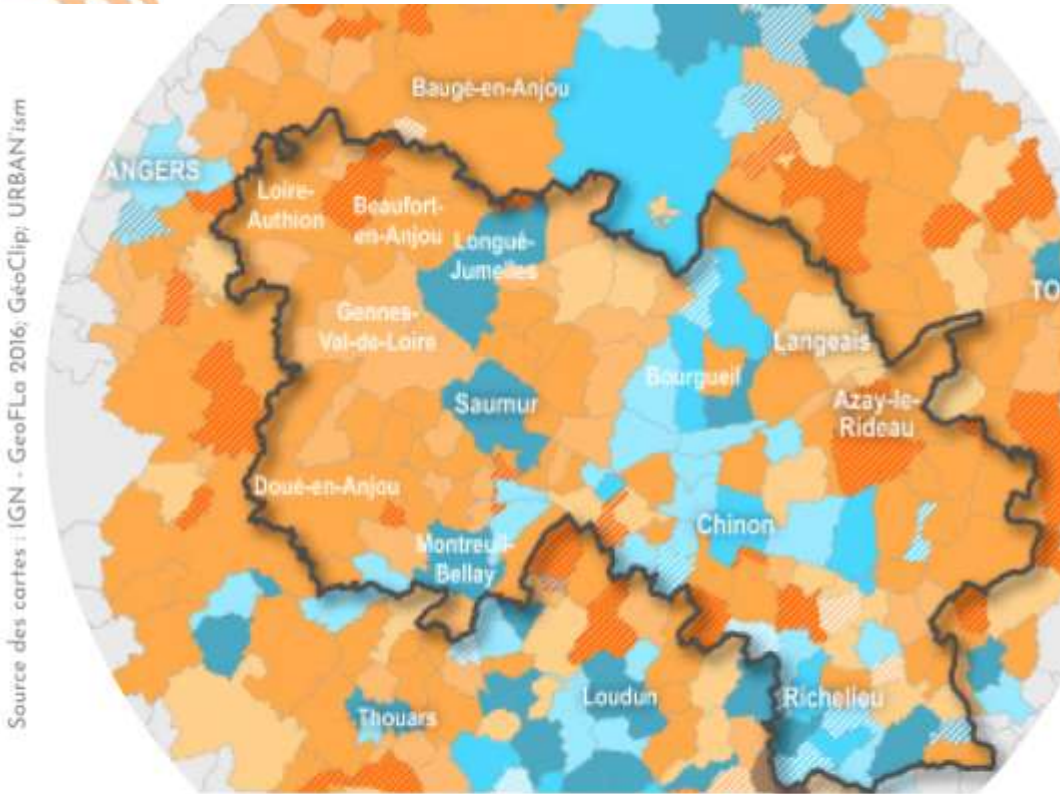
Prenez la parole et contribuez au projet du Parc, d'aujourd'hui à 2038



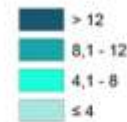
ETAT DES LIEUX - Démographie

Carte : dynamique démographique

Carte : logements vacants



Part des logements vacants en 2014 en %



Evolution positive de la vacance entre 2009 et 2014



Croissance

- portée principalement par un excédent naturel et migratoire
- portée principalement par un solde naturel
- portée principalement par un excédent migratoire
- Croissance de la population $\geq 9\%$ entre 2009 et 2014

Décroissance

- liée principalement à un déficit migratoire
- liée principalement à un déficit naturel
- liée à un déficit naturel et migratoire
- Non renseigné
- Diminution de la population $> 8\%$ entre 2009 et 2014

Source des cartes : IGN - GeoFla 2016; GéoClip; URBAN'ism

Source des cartes : IGN - GeoFla 2016; GéoClip; URBAN'ism



Paroles d'HABITANTS

Il manque des logements de petites surfaces : T2, T3.

Non maintien des personnes âgées dans leur habitat.

Proposer des lotissements avec petites structures à l'étage et des appartements.

Construction de logements locatifs pour renouveler la population.

Des populations isolées ou du bien immobilier invendable ou qui a peu de valeur.

Constats

Besoins en logements spécifiques peu pris en compte.

Manque de structures d'accueil pour les personnes âgées.

Évolution des façons d'habiter.

Offre en logement social assez faible.

Vacance de logements (peu adaptés), surtout en centre bourg.

ETAT DES LIEUX - Habitat

Paroles d'HABITANTS

Des logements vides et insalubres.

Valoriser les habitats anciens (tuffeau, moellons, troglos) en les rénovant et en valorisant leur potentiel thermique.

Les maisons anciennes : un témoignage précieux du passé mais difficile à conserver (normes de construction, d'isolation...)

La vacance immobilière, une marque de sous-développement.

Un patrimoine riche mais trop peu pris en compte dans les projets (urbanisation...)

Constats

Une part importante du bâti date d'avant 1947.

Bâti énergivore notamment dans le parc social.

Valeur patrimoniale du bâti, entre richesse et contraintes

Taux de vacances des logements en hausse.

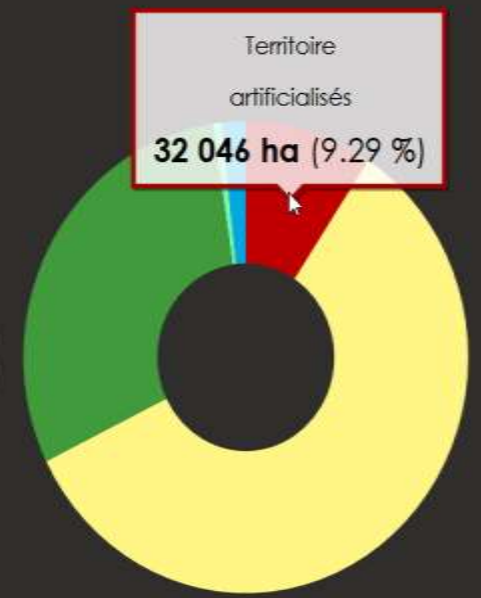
Dégradation des immeubles

ETAT DES LIEUX - Urbanisme

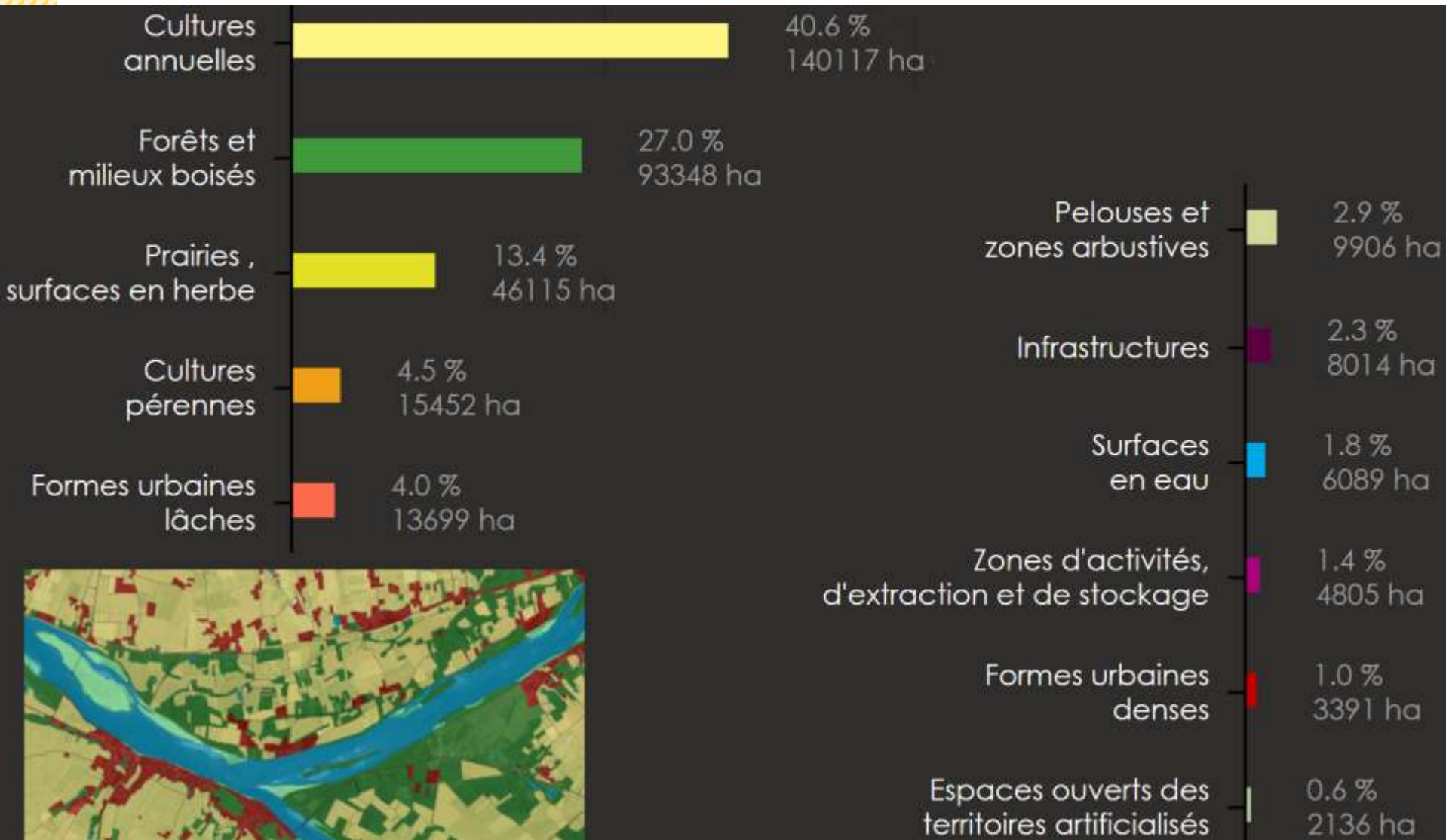


1.1. Les grandes composantes du territoire

Un territoire qui s'étend sur : **3451.25 Km²**



ETAT DES LIEUX - Urbanisme



Paroles d'HABITANTS

Les friches urbaines et industrielles sont un véritable enjeu de valorisation du territoire.

Lotissement dortoir source d'anonymat.

Les villes s'étendent sur les terres agricoles, les centre-bourg se désertifient.

Je souhaite que les projets de co-habitat ou d'habitat partagé se développent

Comment éviter les constructions et permettre à la faune et à la flore de repeupler nos campagnes ?

Constats

Poursuite de l'étalement urbain pour l'économie.

Une forte pression urbaine aux portes des agglomérations.

Dévitilisation des centres bourgs et étalement urbain.

Des habitants qui s'impliquent dans des projets d'aménagement de l'habitat.





HABITER
sur notre territoire

Pistes issues des rencontres sur les territoires



ICI*2038

Prenez la parole et contribuez au projet du Parc, d'aujourd'hui à 2038



SOUHAITS d'habitants pour 2038



Contributions de groupes d'habitants dans le cadre des rencontres territoriales

Saumurois

Conserver le patrimoine :

- utiliser un mix énergétique et des matériaux éco-responsables traçables, sans mettre en opposition rural et urbain ;*
- réhabiliter le bâti en utilisant les énergies et matériaux écolos et locaux sans altérer le patrimoine et les paysages dans une logique du mieux vivre ensemble.*

Longuéen

Construire en biosourcé, rénover ce qui a déjà été construit, maintenir des espaces de partage dans les lotissements.

Ridellois

Développer l'habitat en s'appuyant sur l'habitat traditionnel et existant, en le rénovant avec des méthodes et matériaux respectueux de l'environnement et dans le respect de la transition énergétique..

Bouchardais

Miser sur la qualité de vie locale pour attirer des populations nouvelles.

SOUHAITS d'habitants pour 2038



Contributions de groupes d'habitants dans le cadre des rencontres territoriales

Val d'Authion

*Stopper l'étalement urbain.
Revoir le modèle d'urbanisme et
privilégier et encourager les
rénovations.*

Douessin

*Si on préserve notre patrimoine, on
créé un cadre de vie vivant et on
conserve une cohésion sociale.
Si on préserve le patrimoine bâti et
naturel on conserve une attractivité
pour nos bourgs*

Gennois

*Préserver notre territoire tout en
l'aménageant pour les différents
utilisateurs et en gardant la maîtrise.*

Bourgueillois

*Habiter dans une nature préservée
et une conservation du patrimoine
bâti (rénovation).*

Chinonais

*Maintenir un maillage territorial de
services publics, s'atteler à
l'amélioration, au maintien du cadre
de vie.*

Richelais

*Pouvoir construire davantage tout
en sauvegardant le patrimoine.*