

LA FORET,
une ressource aux
multiples usages

1^{ère} rencontre

Jeudi 31 janvier 14h -17h
à Montsoreau



Prenez la parole et contribuez au projet du Parc, d'aujourd'hui à 2038





Déroulement de la réunion

14h15 / 14h20 : Mot d'accueil par l'élu référent du Parc

14h20 / 14h35 : Présentation du cadre

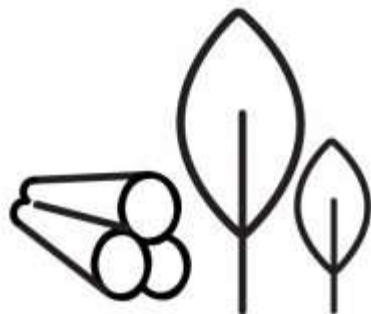
14h35 / 15h00 : Tour de table et recueil des perceptions

15h00 / 15h30 : Apport d'informations sur le thème

15h30 / 16h40 : Travail par sous-thématique

16h40 / 16h55 : Relevé des travaux

16h55 / 17h00 : Fin de session et rappel ODJ session 2



LA FORET,
une ressource aux
multiples usages

Objet et cadre de la concertation



Prenez la parole et contribuez au projet du Parc, d'aujourd'hui à 2038





Objet et cadre de la concertation

Vous allez contribuer à la formulation de propositions pour écrire le projet de territoire du Parc naturel régional Loire-Anjou-Touraine de 2023 à 2038.

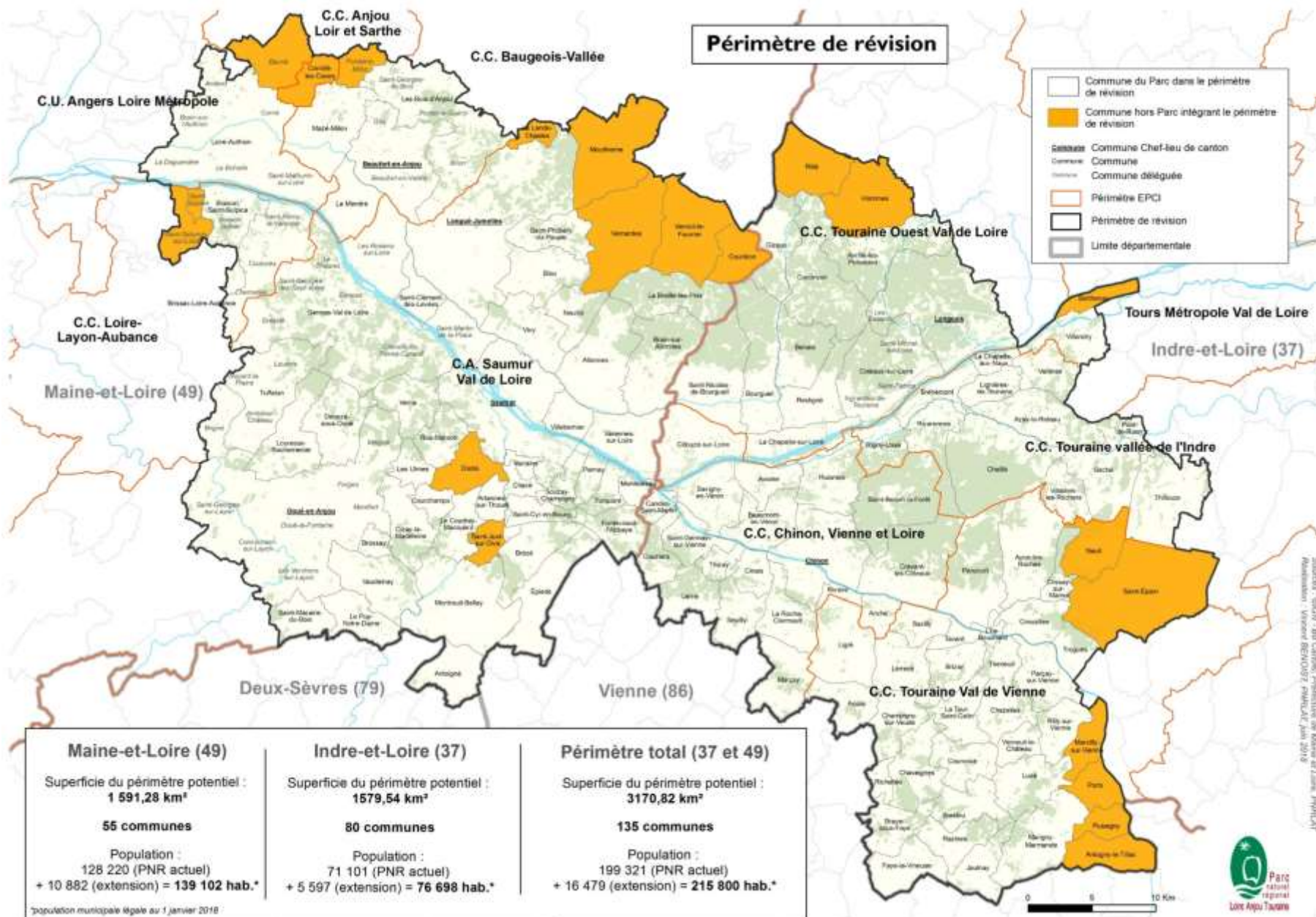
- Qu'est-ce qu'un Parc naturel régional ?
- Le Parc naturel régional Loire-Anjou-Touraine
- Vers la nouvelle charte
- Étapes de la participation
- Règles du jeu
- Suivi de la démarche

Qu'est-ce qu'un Parc naturel régional ?



Le durée d'une charte de Parc naturel régional est de **15 ans** depuis la loi Biodiversité de 2016.

Le Parc naturel régional Loire-Anjou-Touraine





Vers la nouvelle charte

2018-2019 - Élaboration de la charte 2023-2038

Début 2020 – Arrêt du projet de charte en Comité Syndical

2020-2021 – Avis du préfet sur le projet de charte

mars 2020 : élections municipales

mars et déc. 2021 : élections départementales et régionales

Été 2021 – Enquête publique

Automne 2022 - Délibérations des Communes, Intercommunalités, Départements, Régions

Printemps 2023 – Demande de classement – décret

Étapes de la participation

nov.
déc.
2018

État des lieux
d'habitants
sur les territoires
Rencontres territoriales
et connexions à 2038

État des lieux
et bilan
techniques
Bureaux d'étude
et équipe du PNR

janv.
mai
2019

Élaboration
concertée de
propositions
Rencontres thématiques
10 thèmes
3 réunions/thème

Consultation
en ligne
Faites vos vœux
pour 2038

été
2019

Structuration des
propositions et
compléments
techniques

Équipe
du PNR

sept.
2019
à
janvier
2020

début
2020

Présentation du projet de
charte au territoire

Arbitrages, hiérarchisation
pour rédaction
du projet de charte

Élus du Comité Syndical
du PNR



Règles du jeu : le déroulement

Première rencontre : se connaître, positionner nos travaux dans le schéma général, partager des éléments de diagnostic, approfondir les besoins et identifier les grands enjeux.

Seconde rencontre : poursuivre l'approfondissement des besoins, proposer des orientations stratégiques et des traductions concrètes.

Troisième rencontre : finaliser la formulation de points clefs (cahier des charges) pour la rédaction du projet de charte, identifier les consensus forts et les points à approfondir.



Règles du jeu : la place de chacun

Des groupes de travail à l'image des composantes du territoire : viser la diversité des regards et des points de vue.

Un engagement des participants dans le suivi du processus : répondre à un objectif de production collective.

Notre rôle en tant qu'animateur et médiateur : animer, réguler, rendre compte, veiller à l'équilibre des échanges et faciliter la production.

La place des contributions complémentaires : miser sur un processus ouvert appuyé sur le consentement du groupe.



Règles du jeu : les principes d'animation

Une posture de neutralité : donner une importance égale à chaque point de vue.

La parole de tous : veiller à l'expression de chacun, dans un climat de respect mutuel.

Une démarche qualitative : enrichir par les apports de la diversité des participants.

Une logique de progression : à chaque étape, co-construire les bases de la suivante.

Une logique d'articulation : se nourrir des apports extérieurs.

Suivi de la démarche

Sur ici2038.fr

- des informations sur la **démarche**, le **calendrier**,
- les **documents techniques complémentaires** : bilan des actions du Parc, diagnostics techniques, synthèse des rencontres territoriales,
- les **comptes-rendus** de toutes les rencontres thématiques.

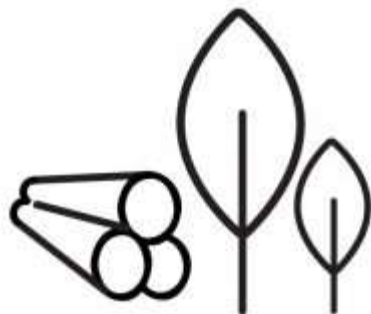


ICI*
2038

Prenez la parole et contribuez au projet du Parc naturel régional Loire-Anjou-Touraine, d'aujourd'hui à 2038.
Consultez la **synthèse des contributions des habitants** et participez aux **rencontres thématiques** entre janvier et juin 2019.

ICI
2038

Faites vos vœux...pour 2038
donnez votre avis en ligne !



LA FORET,
une ressource aux
multiples usages

Etat des lieux



Prenez la parole et contribuez au projet du Parc, d'aujourd'hui à 2038



ETAT DES LIEUX – Composition

Paroles d'HABITANTS

La forêt est une richesse de notre territoire.

Une diminution des surfaces boisées et naturelles.

Il y a de belles forêts, assez bien entretenues

Tout ou presque est replanté en pin. La biodiversité disparaît. Le pin devient aussi néfaste dans le bourgellois que les palmiers à Bornéo.

Il y a encore des espaces forestiers diversifiés, loin des découpes industrielles.

Constats

Espaces boisés bien présents sur le territoire.

Surfaces boisées en progression.

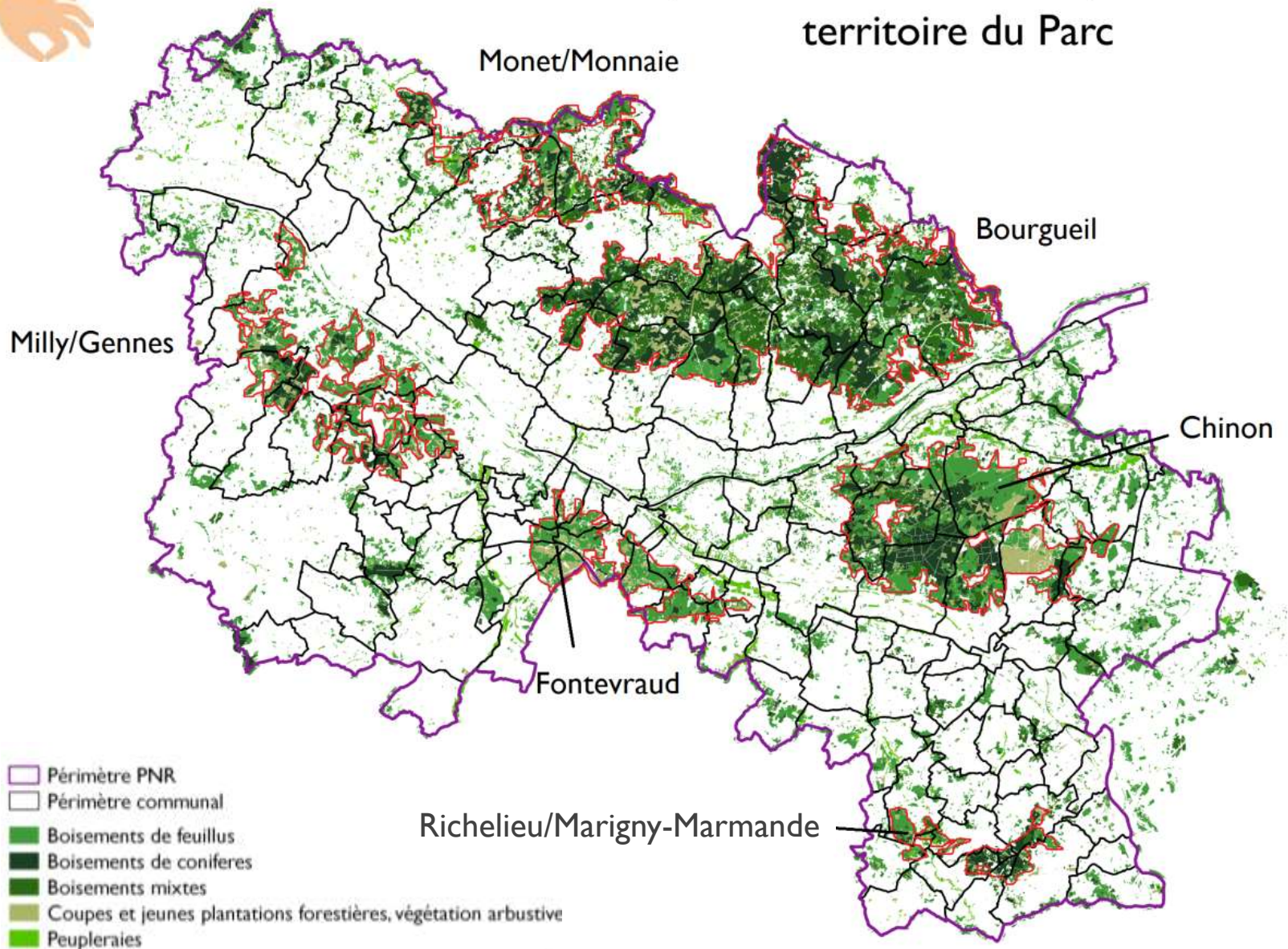
Forêts gérées et à composition variée.

Peuplements feuillus dominants.

Majorité de forêts privées.

ETAT DES LIEUX – Composition

Principaux massifs forestiers présents sur le territoire du Parc



ETAT DES LIEUX – Productions

Paroles d'HABITANTS

Il y a un entretien de nos forêts et des possibilités de valorisation du bois.

Les forêts locales ne génèrent plus de bois d'œuvre pour la construction locale.

Ca serait pourtant une mine d'emplois durables.

Il y a beaucoup de bois exploités sans respect de la nature, par des investisseurs étrangers au territoire.

Peupliers de qualité sur la commune d'Assay.

Constats

Essences exploitées :

- chênes - sessile, pédonculé, tauzin, pubescent, chevelu
- châtaignier
- peupliers cultivars
- pins - maritime, sylvestre

Peuplements de qualité moyenne (à faible potentiel)

Economie populicole importante dans les vallées mais en difficulté



ETAT DES LIEUX – Productions

Paroles d'HABITANTS

La forêt est une richesse économique de notre territoire.

Le bois énergie détruit la forêt.

Attention à la déforestation, revoir le mode de construction d'un nouvel habitat.

Développer les métiers liés à la forêt.

Constats

Bois-énergie : une valorisation en pleine croissance

Potentiel de développement dans la construction bois

ETAT DES LIEUX – Gestion

Paroles d'HABITANTS

Je redoute la gestion et exploitation à court terme de la forêt.

Il y a une exploitation de la forêt qui ne respecte pas la qualité des sols (matériel trop lourd...)

Exploitation de terre de bruyère et exploitation trop rapide des arbres : la forêt ne vieillit plus et perd son intérêt pour la biodiversité.

Favoriser une gestion écologique des milieux forestiers.

Exploitation irraisonnée dans certaines parties du territoire.

Constats

Demande sociétale de plus en plus forte pour une gestion durable des forêts.

Augmentation des surfaces soumises à des documents de gestion (CBPS, PSG)

Développement des certifications forestières (PEFC, FSC)

Relative bonne desserte des parcelles



ETAT DES LIEUX – Usages, biodiversité

Paroles d'HABITANTS

*Manque de communication
PNR sur la forêt :
circulation, déchetterie,
incendie. 1976 est oublié.*

*Il faut interdire la
chasse le dimanche
pour les familles qui
veulent se promener
en forêt.*

*Il y a de belles forêts pour
se ressourcer.*

La forêt : quelle belle diversité !

Constats

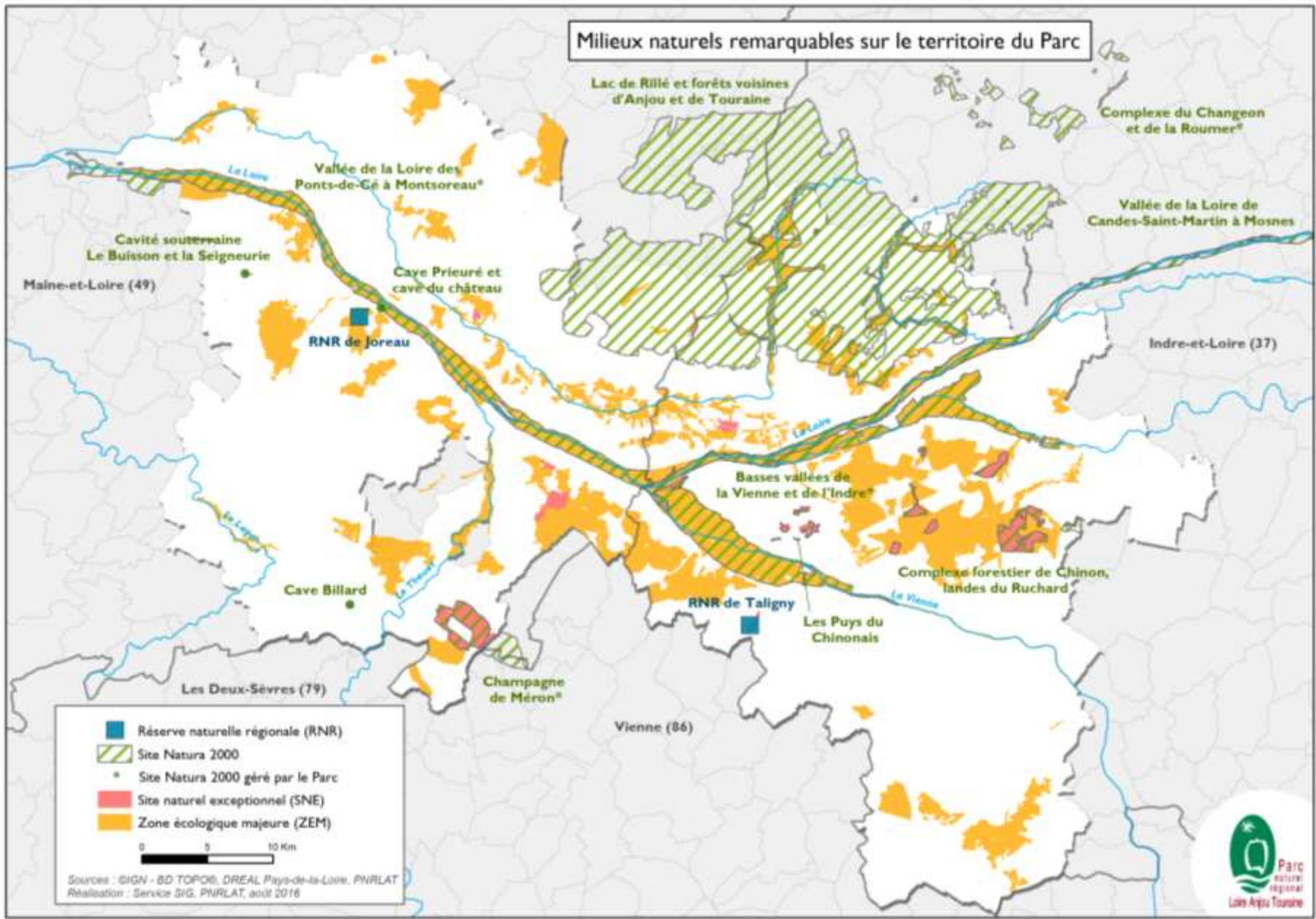
De multiples usages liés à
la forêt.

Services rendus par la forêt
(ex : puits de carbone).

Des milieux naturels reconnus
pour leur biodiversité.



Milieux naturels remarquables sur le territoire du Parc



ETAT DES LIEUX – Vulnérabilités

Paroles d'HABITANTS

Il y a besoin de prendre en compte le développement à son rythme de la forêt, pas seulement comme plantation mais comme condition de la vie, élément primordial de la lutte contre les changements climatiques.

Je redoute, la nonchalance envers la forêt qui peut devenir un nouveau 1976 (5 000 ha brûlés).

Nous avons la chance d'avoir de grandes forêts, continuer à les entretenir... et aussi tirer partie de tous les végétaux sains.

Constats

Densité du grand gibier.

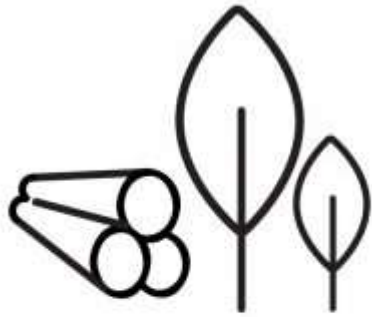
Changement climatique : des adaptations nécessaires.

Ressource en eau.

Risque incendie considéré élevé dans certains massifs

Vulnérabilités sanitaires face aux pathogènes (insectes, micro-organismes...)





LA FORET,
une ressource aux
multiples usages

Pistes issues des rencontres sur les territoires



ICI*2038

Prenez la parole et contribuez au projet du Parc, d'aujourd'hui à 2038



SOUHAITS d'habitants pour 2038



Contributions de groupes d'habitants dans le cadre des rencontres territoriales

Gennois

Favoriser l'utilisation harmonieuse des espaces naturels.

Préserver notre territoire tout en l'aménageant pour les différents utilisateurs et en gardant la maîtrise.

Longuéen

Préserver la biodiversité : eau, forêt faune, flore.

Douessin

Si on préserve notre patrimoine, on crée un cadre de vie vivant et on conserve une cohésion sociale.

Ridellois

Préservation et pérennité de l'espace d'accueil : nature/bâti.

Bourgueillois

Habiter dans une nature préservée avec l'entretien et la protection des sites naturels.

Saumurois

Se ressourcer c'est bénéficier de la biodiversité : avoir accès et en profiter.



SOUHAITS d'habitants pour 2038



Contributions de groupes d'habitants dans le cadre des rencontres territoriales

Longuéen

*Re-développer le travail manuel
en rapport au territoire.*

Ridellois

*Valoriser les activités non
délocalisables.*

Bouchardais

*Favoriser les petites structures pour
développer la résilience économique.*