

Evolutions climatiques,  
révolution  
ENERGETIQUE

# 1<sup>ère</sup> rencontre

Mardi 5 février 9h30 -12h30  
à Montsoreau



ICI\*2038

Prenez la parole et contribuez au projet du Parc, d'aujourd'hui à 2038



## **Déroulement de la réunion**

---

**09h45 / 09h50** : Mot d'accueil par l'élu référent du Parc

**09h50 / 10h10** : Présentation du cadre

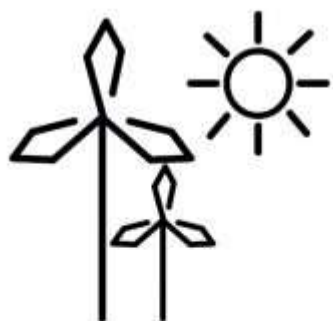
**09h40 / 10h10** : Tour de table et recueil des perceptions

**10h10 / 10h40** : Apport d'informations sur le thème

**10h40 / 11h50** : Travail par sous-thématique

**11h50 / 12h10** : Relevé des travaux

**12h15 / 12h30** : Fin de session et rappel ODJ session 2



Evolutions climatiques,  
révolution  
ENERGETIQUE

# Objet et cadre de la concertation



ICI\*2038

Prenez la parole et contribuez au projet du Parc, d'aujourd'hui à 2038



## Objet et cadre de la concertation

---

**Vous allez contribuer à la formulation de propositions pour écrire le projet de territoire du Parc naturel régional Loire-Anjou-Touraine de 2023 à 2038.**

- Qu'est-ce qu'un Parc naturel régional ?
- Le Parc naturel régional Loire-Anjou-Touraine
- Vers la nouvelle charte
- Étapes de la participation
- Règles du jeu
- Suivi de la démarche

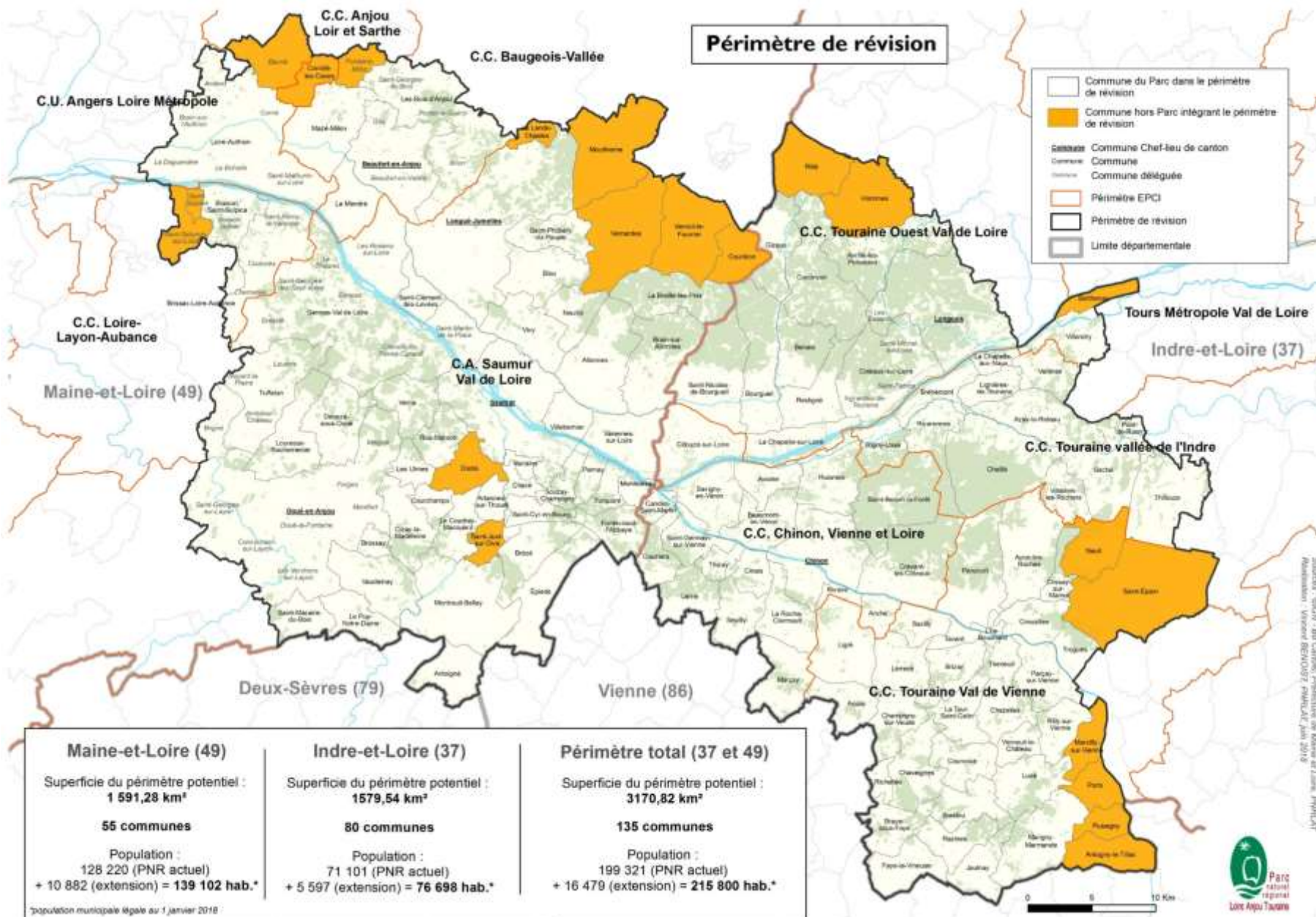
# Qu'est-ce qu'un Parc naturel régional ?



Le durée d'une charte de Parc naturel régional est de **15 ans** depuis la loi Biodiversité de 2016.



# Le Parc naturel régional Loire-Anjou-Touraine





## Vers la nouvelle charte

**2018-2019 - Élaboration** de la charte 2023-2038

**Début 2020 – Arrêt du projet de charte** en Comité Syndical

**2020-2021 – Avis du préfet sur le projet de charte**

*mars 2020 : élections municipales*

*mars et déc. 2021 : élections départementales et régionales*

**Été 2021 – Enquête publique**

**Automne 2022 - Délibérations** des Communes, Intercommunalités, Départements, Régions

**Printemps 2023 – Demande de classement – décret**

# Étapes de la participation

nov.  
déc.  
2018

État des lieux  
d'habitants  
sur les territoires  
Rencontres territoriales  
et connexions à 2038

État des lieux  
et bilan  
techniques  
Bureaux d'étude  
et équipe du PNR

janv.  
mai  
2019

Élaboration  
concertée de  
propositions  
Rencontres thématiques  
10 thèmes  
3 réunions/thème

Consultation  
en ligne  
Faites vos vœux  
pour 2038

été  
2019

Structuration des  
propositions et  
compléments  
techniques  
Équipe  
du PNR

sept.  
2019  
à  
janvier  
2020

début  
2020

Présentation du projet de  
charte au territoire

Arbitrages, hiérarchisation  
pour rédaction  
du projet de charte  
Élus du Comité Syndical  
du PNR





## Règles du jeu : le déroulement

---

**Première rencontre** : se connaître, positionner nos travaux dans le schéma général, partager des éléments de diagnostic, approfondir les besoins et identifier les grands enjeux.

**Seconde rencontre** : poursuivre l'approfondissement des besoins, proposer des orientations stratégiques et des traductions concrètes.

**Troisième rencontre** : finaliser la formulation de points clefs (cahier des charges) pour la rédaction du projet de charte, identifier les consensus forts et les points à approfondir.



## Règles du jeu : la place de chacun

---

**Des groupes de travail à l'image des composantes du territoire** : viser la diversité des regards et des points de vue.

**Un engagement des participants dans le suivi du processus** : répondre à un objectif de production collective.

**Notre rôle en tant qu'animateur et médiateur** : animer, réguler, rendre compte, veiller à l'équilibre des échanges et faciliter la production.

**La place des contributions complémentaires** : miser sur un processus ouvert appuyé sur le consentement du groupe.



## Règles du jeu : les principes d'animation

---

**Une posture de neutralité** : donner une importance égale à chaque point de vue.

**La parole de tous** : veiller à l'expression de chacun, dans un climat de respect mutuel.

**Une démarche qualitative** : enrichir par les apports de la diversité des participants.

**Une logique de progression** : à chaque étape, co-construire les bases de la suivante.

**Une logique d'articulation** : se nourrir des apports extérieurs.

# Suivi de la démarche

## Sur [ici2038.fr](http://ici2038.fr)

- des informations sur la **démarche**, le **calendrier**,
- les **documents techniques complémentaires** : bilan des actions du Parc, diagnostics techniques, synthèse des rencontres territoriales,
- les **comptes-rendus** de toutes les rencontres thématiques.

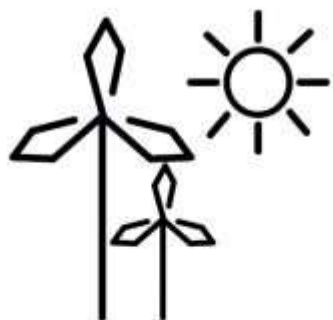


ICI\*  
2038

Prenez la parole et contribuez au projet du Parc naturel régional Loire-Anjou-Touraine, d'aujourd'hui à 2038.  
Consultez la **synthèse des contributions des habitants** et participez aux **rencontres thématiques** entre janvier et juin 2019.



Faites vos vœux...pour 2038  
donnez votre avis en ligne !



Evolutions climatiques,  
révolution  
ENERGETIQUE

# Etat des lieux



Prenez la parole et contribuez au projet du Parc, d'aujourd'hui à 2038



## Paroles d'HABITANTS

*Pas assez de prise en compte du réchauffement climatique par les citoyens.*

*Le changement climatique risque de provoquer des grandes sécheresses et de graves inondations de la Loire et des affluents.*

*Je crains l'impact climatique sur les productions (vergers, vignes, céréales) et la course aux solutions technologiques (aspersion par hélicoptères...).*

*Le dérèglement climatique aura permis de meilleures relations localement.*

## Constats

Changement climatique.

- des conséquences négatives
- des opportunités à saisir



## Paroles d'HABITANTS

*Fermeture à prévoir de nos centrales nucléaires.*

*Il y a un risque nucléaire.*

*Manque de développement d'énergie s'appuyant sur le bois, l'éolien, le photovoltaïque*

*Les éoliennes c'est pire que les pylônes électriques et ça fait du bruit.*

*C'est positif (les éoliennes) pour l'avenir écologique. A développer*

*Coopérative de méthanisation (agriculteurs, Smictom, déchets des cantines...)*

## Constats

Nucléaire

Energies électriques renouvelables

Biomasse, chaleur renouvelable

Réseaux intelligents.

Les paysages de l'énergie

# ETAT DES LIEUX – Changement climatique

## Paroles d'HABITANTS

*Il y a très peu de bâtiments publics (mairie, école...) qui donnent l'exemple sur les économies d'énergie.*

*Proposer des logements décents et bien isolés.*

*Activités de transition écologique peu développées (artisanat lié à l'écoconstruction).*

*Comment faire face à une baisse d'activité due au vieillissement de la centrale, prochaine ?*

## Constats

Consommation énergétique en trop faible régression.

Augmentation dans le secteur des transports routier

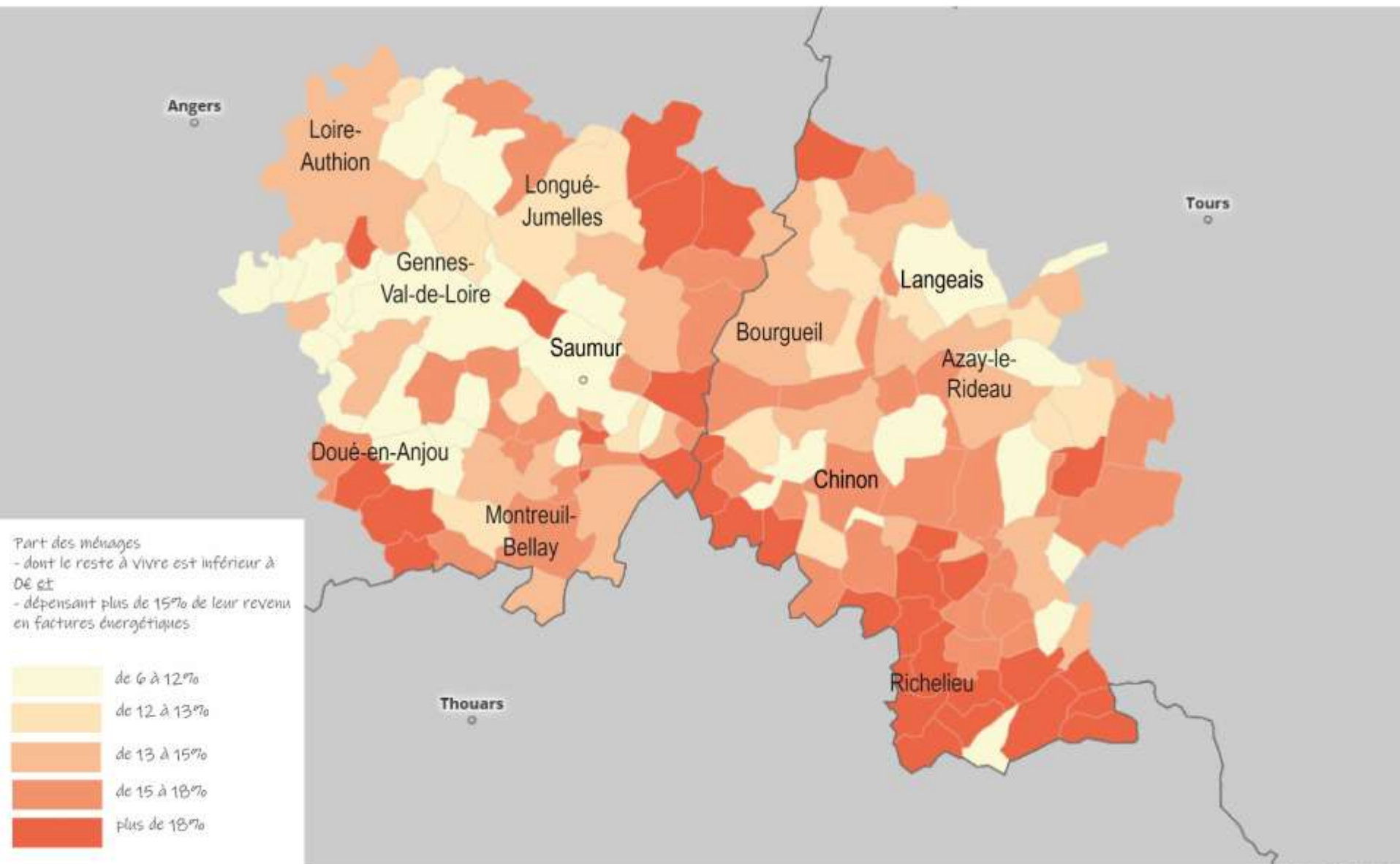
Dépendance au pétrole

Précarité énergétique.

Energie et emploi.

# ETAT DES LIEUX – Changement climatique

Précarité énergétique des ménages sur le territoire de révision  
(données Precariter standard 2018, Enedis)



# ETAT DES LIEUX – Changement climatique



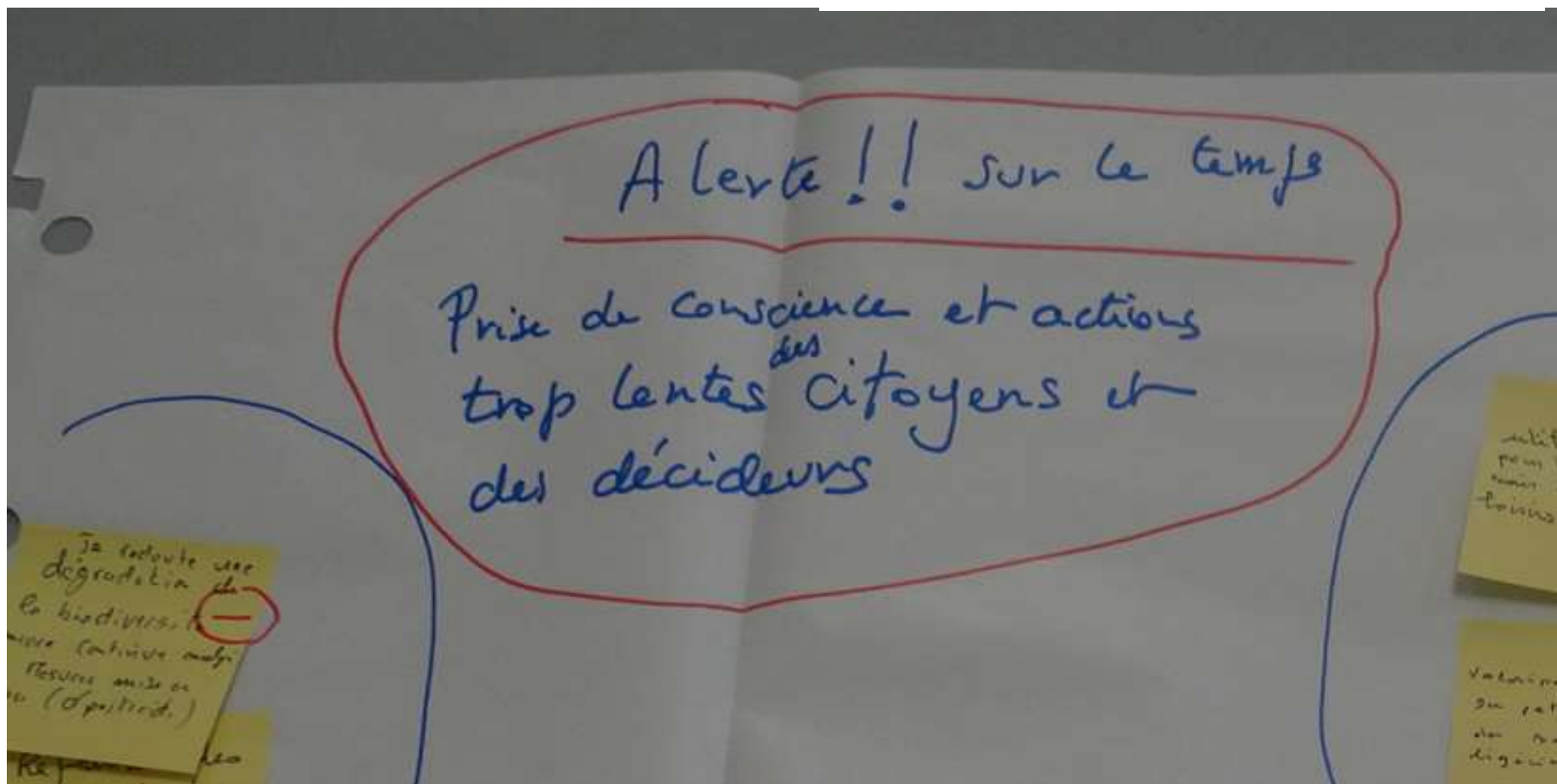
## Paroles d'HABITANTS

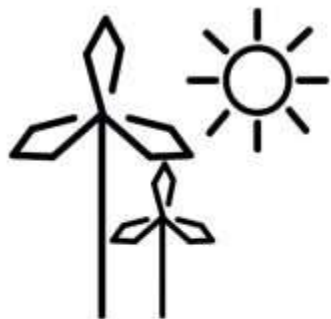
Enjeu identifié lors de la rencontre territoriale Doué-en-Anjou



## Constats

Retard sur tous les objectifs de la transition énergétique et de la COP21





Evolutions climatiques,  
révolution  
ENERGETIQUE

# Pistes issues des rencontres sur les territoires



ICI\*2038

Prenez la parole et contribuez au projet du Parc, d'aujourd'hui à 2038





# SOUHAITS d'habitants pour 2038

---



## Contributions de groupes d'habitants dans le cadre des rencontres territoriales

### **Chinonais**

*Forces : un patrimoine – UNESCO.*

*Faiblesses : la centrale qui aime les emplois qualifiés et le fonctionariat.*

*Opportunités : bien vivre et cadre de vie.*

*Menaces : fermeture, quel avenir après la centrale ?*

### **Douessin**

*Si on préserve notre patrimoine, on crée un cadre de vie vivant et on conserve une cohésion sociale.*

*Si on préserve le patrimoine bâti et naturel on conserve une attractivité pour nos bourgs, si on y ajoute une production/consommation locale d'énergie, on aura un cycle vertueux.*

### **Richelais**

*Se réapproprier les productions locales : alimentaire, énergie, eau.*

### **Saumurois**

*Conserver le patrimoine :*

- utiliser un mix énergétique et des matériaux éco-responsables traçables, sans mettre en opposition rural et urbain ;*
- réhabiliter le bâti en utilisant les énergies et matériaux écolos et locaux sans altérer le patrimoine et les paysages dans une logique du mieux vivre ensemble.*

