



Richesses  
ECONOMIQUES  
et emplois

# 1<sup>ère</sup> rencontre

Mardi 5 février 2019 - 14h -17h  
à Montsoreau



ICI\*2038

Prenez la parole et contribuez au projet du Parc, d'aujourd'hui à 2038



## **Déroulement de la réunion**

---

**14h15 / 14h20** : Mot d'accueil par l'élu référent du Parc

**14h20 / 14h35** : Présentation du cadre

**14h35 / 15h00** : Tour de table et recueil des perceptions

**15h00 / 15h30** : Apport d'informations sur le thème

**15h30 / 16h40** : Travail par sous-thématique

**16h40 / 16h55** : Relevé des travaux

**16h55 / 17h00** : Fin de session et rappel ODJ session 2



Richesses  
ECONOMIQUES  
et emplois

# Objet et cadre de la concertation



ICI\*2038

Prenez la parole et contribuez au projet du Parc, d'aujourd'hui à 2038



## Objet et cadre de la concertation

---

**Vous allez contribuer à la formulation de propositions pour écrire le projet de territoire du Parc naturel régional Loire-Anjou-Touraine de 2023 à 2038.**

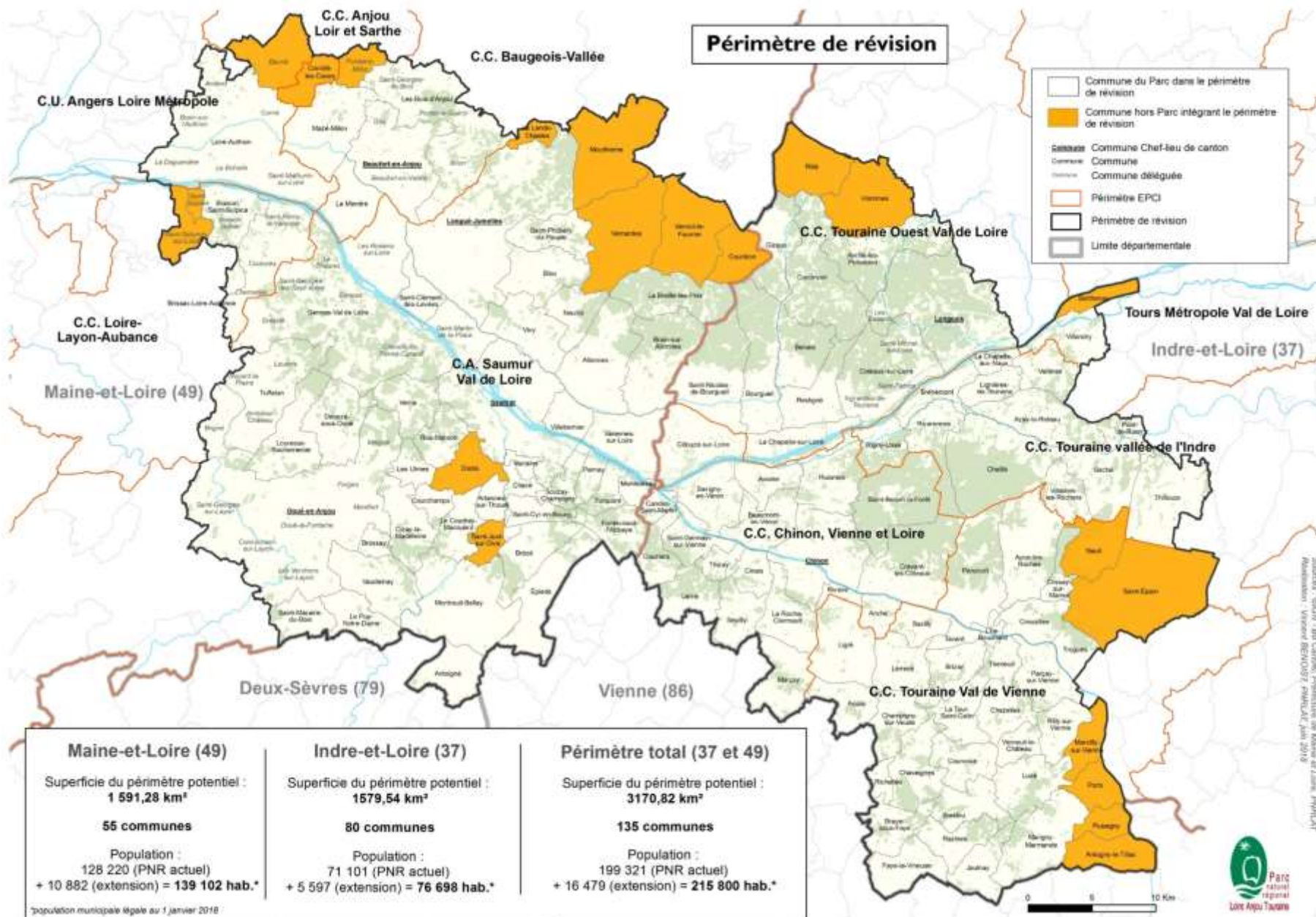
- Qu'est-ce qu'un Parc naturel régional ?
- Le Parc naturel régional Loire-Anjou-Touraine
- Vers la nouvelle charte
- Étapes de la participation
- Règles du jeu
- Suivi de la démarche

# Qu'est-ce qu'un Parc naturel régional ?



Le durée d'une charte de Parc naturel régional est de **15 ans** depuis la loi Biodiversité de 2016.

# Le Parc naturel régional Loire-Anjou-Touraine





## Vers la nouvelle charte

**2018-2019 - Élaboration** de la charte 2023-2038

**Début 2020 – Arrêt du projet de charte** en Comité Syndical

**2020-2021 – Avis du préfet sur le projet de charte**

*mars 2020 : élections municipales*

*mars et déc. 2021 : élections départementales et régionales*

**Été 2021 – Enquête publique**

**Automne 2022 - Délibérations** des Communes, Intercommunalités, Départements, Régions

**Printemps 2023 – Demande de classement – décret**

# Étapes de la participation

nov.  
déc.  
2018

État des lieux  
d'habitants  
sur les territoires  
Rencontres territoriales  
et connexions à 2038

État des lieux  
et bilan  
techniques  
Bureaux d'étude  
et équipe du PNR

janv.  
mai  
2019

Élaboration  
concertée de  
propositions  
Rencontres thématiques  
10 thèmes  
3 réunions/thème

Consultation  
en ligne  
Faites vos vœux  
pour 2038

été  
2019

Structuration des  
propositions et  
compléments  
techniques  
Équipe  
du PNR

sept.  
2019  
à  
janvier  
2020

début  
2020

Présentation du projet de  
charte au territoire

Arbitrages, hiérarchisation  
pour rédaction  
du projet de charte  
Élus du Comité Syndical  
du PNR





## Règles du jeu : le déroulement

---

**Première rencontre** : se connaître, positionner nos travaux dans le schéma général, partager des éléments de diagnostic, approfondir les besoins et identifier les grands enjeux.

**Seconde rencontre** : poursuivre l'approfondissement des besoins, proposer des orientations stratégiques et des traductions concrètes.

**Troisième rencontre** : finaliser la formulation de points clefs (cahier des charges) pour la rédaction du projet de charte, identifier les consensus forts et les points à approfondir.



## Règles du jeu : la place de chacun

---

**Des groupes de travail à l'image des composantes du territoire** : viser la diversité des regards et des points de vue.

**Un engagement des participants dans le suivi du processus** : répondre à un objectif de production collective.

**Notre rôle en tant qu'animateur et médiateur** : animer, réguler, rendre compte, veiller à l'équilibre des échanges et faciliter la production.

**La place des contributions complémentaires** : miser sur un processus ouvert appuyé sur le consentement du groupe.



## Règles du jeu : les principes d'animation

---

**Une posture de neutralité** : donner une importance égale à chaque point de vue.

**La parole de tous** : veiller à l'expression de chacun, dans un climat de respect mutuel.

**Une démarche qualitative** : enrichir par les apports de la diversité des participants.

**Une logique de progression** : à chaque étape, co-construire les bases de la suivante.

**Une logique d'articulation** : se nourrir des apports extérieurs.

# Suivi de la démarche

## Sur [ici2038.fr](http://ici2038.fr)

- des informations sur la **démarche**, le **calendrier**;
- les **documents techniques complémentaires** : bilan des actions du Parc, diagnostics techniques, synthèse des rencontres territoriales;
- les **comptes-rendus** de toutes les rencontres thématiques.



ICI\*  
2038

Prenez la parole et contribuez au projet du Parc naturel régional Loire-Anjou-Touraine, d'aujourd'hui à 2038.  
Consultez la **synthèse des contributions des habitants** et participez aux **rencontres thématiques** entre janvier et juin 2019.



Faites vos vœux...pour 2038  
donnez votre avis en ligne !



Richesses  
ECONOMIQUES  
et emplois

# Etat des lieux



ICI\*2038

Prenez la parole et contribuez au projet du Parc, d'aujourd'hui à 2038



## Paroles d'HABITANTS

*Il faut plus d'aides aux associations pour maintenir le tissu associatif car, sans elles, il n'y aura plus d'entraide.*

*Il y a de bonnes dynamiques de structures de recyclage telles que « REPAIRE CAFE ».*

*Economie circulaire : facteur de développement durable.*

## Constats

Loi Economie Sociale et Solidaire dite Hamon.

Feuille de route nationale pour une économie circulaire.

Loi NOTRe : compétence économique aux Régions.

## Paroles d'HABITANTS

*Pas assez d'offres d'emplois, ce qui fait migrer les gens vers les villes et désertifie les campagnes.*

*Des emplois trop centralisés sur le tourisme, l'armée, le cheval. Un manque d'industries.*

*Service aux personnes : adapter les demandeurs d'emplois aux vrais besoins du terrain.*

*Difficile de trouver du travail qualifié et viable sur le territoire : saisonnalité, précarité.*

## Constats

Bassin de 74 000 emplois.

Emplois tertiaires majoritaires.

Emplois industriels concentrés.

Emplois liés à Economie Sociale et Solidaire.

Importance de l'emploi saisonnier.

Progression de l'emploi intérimaire.

## Paroles d'HABITANTS

*Il n'y a pas de travail pour les cadres et les haut-diplômés.*

*Trop de personnes sans emploi ou trop peu de qualifiées !*

*Pas assez d'offres d'emplois et de formations sur des activités nouvelles.*

*Il y a des problèmes de formation pour répondre aux offres d'emplois.*

*Il y a peu d'emplois pérennes qui se trouvent sur le territoire, hormis le nucléaire !*

## Constats

Faible qualification des actifs.

Adéquation entre offres et demandes d'emploi difficile ...malgré une offre de formations continues.

Taux de chômage plus élevé en Saumurois qu'en Chinonais.



## Paroles d'HABITANTS

*Il y a une centrale nucléaire à Avoine. Il y a de l'emploi sur le territoire.*

*Il y a une raréfaction des artisans et de savoir-faire locaux.*

*Utiliser les cavités pour des data-center.*

*Je souhaite plus de lien entre travail et vivre ensemble.*

## Constats

Des filières importantes.

Des savoir-faire reconnus, de l'artisanat d'art bien présent... mais quel avenir ?

Des potentialités de redéploiement et d'innovations : data center en troglodyte, mycomatériau...

Une économie sociale et solidaire (ESS) très présente, à consolider ?

# ETAT DES LIEUX – Transition

## Paroles d'HABITANTS

*Les intérêts économiques ne doivent pas prendre systématiquement le dessus par rapport au reste.*

*Manque de communication entre partenaires économiques sur le territoire.*

*Une consommation respectueuse de la biodiversité : low tech.*

*Développer des emplois de proximité et le télétravail.*

*Je crains l'impact climatique sur les productions et la course aux solutions technologiques non durables.*

## Constats

Démarches d'entreprises pour améliorer leur performance environnementale et sociale.

Quelques démarches collectives interentreprises.

Nouveaux comportements.

Nouvelles formes de travail et d'emplois.

Impacts du changement climatique.



Richesses  
ECONOMIQUES  
et emplois

# Pistes issues des rencontres sur les territoires



ICI\*2038

Prenez la parole et contribuez au projet du Parc, d'aujourd'hui à 2038



# SOUHAITS d'habitants pour 2038

---



## Contributions de groupes d'habitants dans le cadre des rencontres territoriales

### **Val d'Authion**

*Développer le travail en proximité  
et de qualité.*

### **Gennois**

*Quels modèles de travail ?*

*Que manque-t-il pour trouver du travail  
localement ?*

- Formation adaptée
- Bien-être au travail
- Infrastructures transport et numérique.

### **Saumurois**

*Création et développement de  
l'emploi.*

*Mixité, diversité des activités  
nécessaires pour conserver et  
créer de l'emploi sur la durée.*

### **Longuéen**

*Développer des activités  
productrices d'emplois de qualité.*

*Soutenir les petits commerces et  
maintenir une implantation diffuse  
des entreprises, de l'artisanat dans  
le secteur rural.*

*Re-développer le travail manuel en  
rapport au territoire : les petits  
métiers, les métiers de l'agriculture...*

### **Saumurois**

*Se ressourcer, c'est bénéficier de  
la biodiversité : avoir accès et en  
profiter.*

# SOUHAITS d'habitants pour 2038

---



## Contributions de groupes d'habitants dans le cadre des rencontres territoriales

### **Bourgueillois**

*Amener des gens sur le territoire  
et les faire rester, surtout les  
jeunes.*

### **Chinonais**

*Forces : un patrimoine – classement  
UNESCO.*

*Faiblesses : la centrale qui aime les  
emplois qualifiés et le fonctionariat.*

*Opportunités : bien vivre et cadre de vie.*

*Menaces : fermeture, quel avenir après  
la centrale ?*

### **Richelais**

*Amener du travail  
notamment par le tourisme*

### **Ridellois**

*Valoriser les activités non  
délocalisables et développer  
une mobilité adaptée aux  
besoins de déplacement  
travail/quotidien (numérique).*

### **Bouchardais**

*Volonté politique : services, emploi,  
mobilité, handicap*

*Atouts : développer, accompagner  
les petites structures.*

*Miser sur la qualité de vie locale pour  
attirer des populations nouvelles.*

*Favoriser les petites structures  
pour développer la résilience  
économique.*