

L'EAU,  
notre bien  
commun

# 1<sup>ère</sup> rencontre

Mercredi 30 janvier 9h30 -12h30  
à Montsoreau



ICI\*2038

Prenez la parole et contribuez au projet du Parc, d'aujourd'hui à 2038



## **Déroulement de la réunion**

---

**09h45 / 09h50** : Mot d'accueil par l'élu référent du Parc

**09h50 / 10h10** : Présentation du cadre

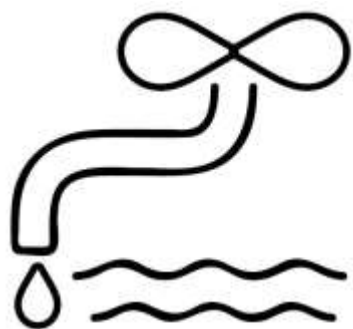
**09h40 / 10h10** : Tour de table et recueil des perceptions

**10h10 / 10h40** : Apport d'informations sur le thème

**10h40 / 11h50** : Travail par sous-thématique

**11h50 / 12h10** : Relevé des travaux

**12h15 / 12h30** : Fin de session et rappel ODJ session 2



L'EAU,  
notre bien  
commun

# Objet et cadre de la concertation



ICI\*2038

Prenez la parole et contribuez au projet du Parc, d'aujourd'hui à 2038



## Objet et cadre de la concertation

---

**Vous allez contribuer à la formulation de propositions pour écrire le projet de territoire du Parc naturel régional Loire-Anjou-Touraine de 2023 à 2038.**

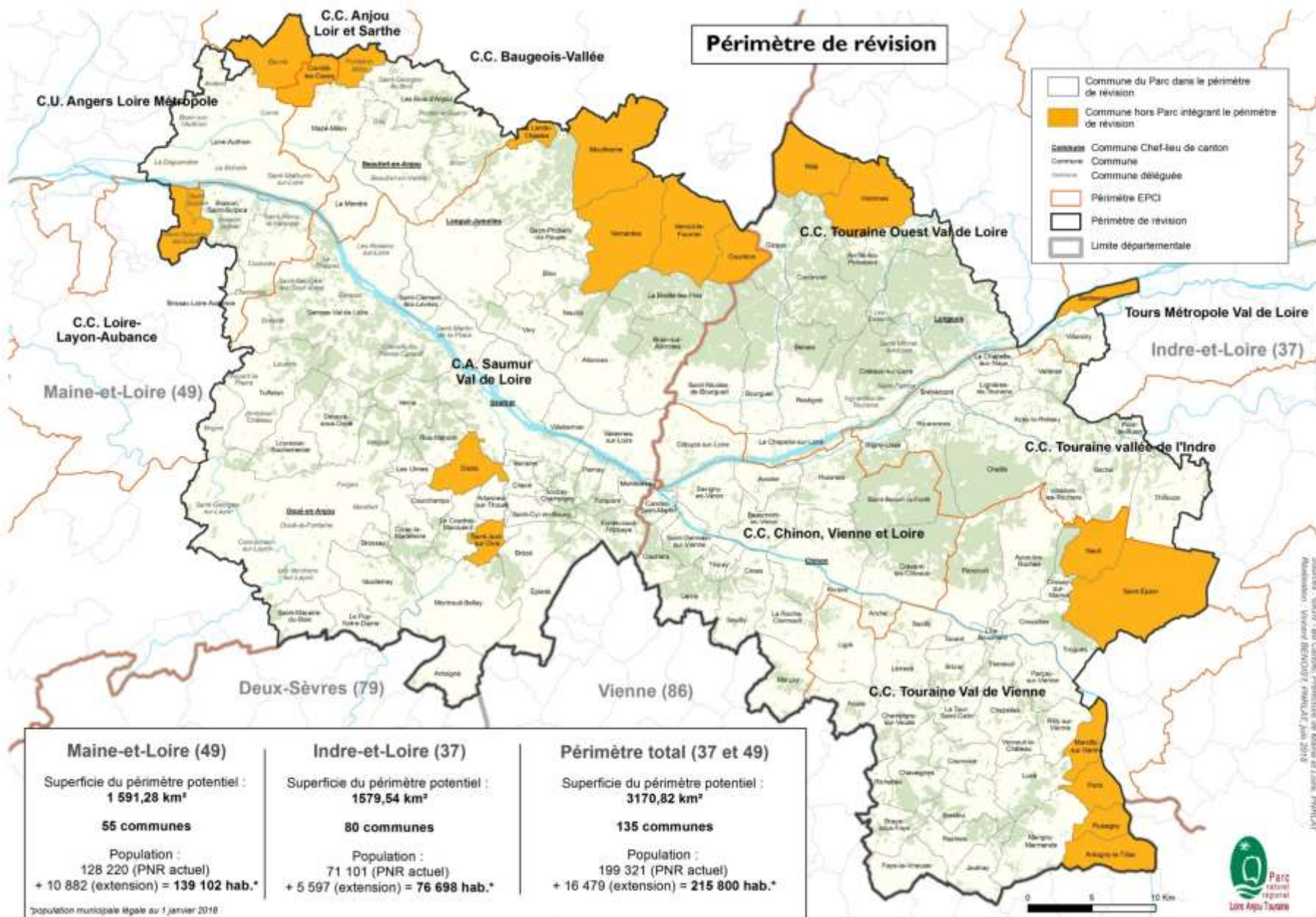
- Qu'est-ce qu'un Parc naturel régional ?
- Le Parc naturel régional Loire-Anjou-Touraine
- Vers la nouvelle charte
- Étapes de la participation
- Règles du jeu
- Suivi de la démarche

# Qu'est-ce qu'un Parc naturel régional ?



Le durée d'une charte de Parc naturel régional est de **15 ans** depuis la loi Biodiversité de 2016.

# Le Parc naturel régional Loire-Anjou-Touraine





## Vers la nouvelle charte

**2018-2019 - Élaboration** de la charte 2023-2038

**Début 2020 – Arrêt du projet de charte** en Comité Syndical

**2020-2021 – Avis du préfet sur le projet de charte**

*mars 2020 : élections municipales*

*mars et déc. 2021 : élections départementales et régionales*

**Été 2021 – Enquête publique**

**Automne 2022 - Délibérations** des Communes, Intercommunalités, Départements, Régions

**Printemps 2023 – Demande de classement – décret**

# Étapes de la participation

nov.  
déc.  
2018

État des lieux  
d'habitants  
sur les territoires  
Rencontres territoriales  
et connexions à 2038

État des lieux  
et bilan  
techniques  
Bureaux d'étude  
et équipe du PNR

janv.  
mai  
2019

Élaboration  
concertée de  
propositions  
Rencontres thématiques  
10 thèmes  
3 réunions/thème

Consultation  
en ligne  
Faites vos vœux  
pour 2038

été  
2019

Structuration des  
propositions et  
compléments  
techniques

Équipe  
du PNR

sept.  
2019  
à  
janvier  
2020

début  
2020

Présentation du projet de  
charte au territoire

Arbitrages, hiérarchisation  
pour rédaction  
du projet de charte

Élus du Comité Syndical  
du PNR





## Règles du jeu : le déroulement

---

**Première rencontre** : se connaître, positionner nos travaux dans le schéma général, partager des éléments de diagnostic, approfondir les besoins et identifier les grands enjeux.

**Seconde rencontre** : poursuivre l'approfondissement des besoins, proposer des orientations stratégiques et des traductions concrètes.

**Troisième rencontre** : finaliser la formulation de points clefs (cahier des charges) pour la rédaction du projet de charte, identifier les consensus forts et les points à approfondir.



## Règles du jeu : la place de chacun

---

**Des groupes de travail à l'image des composantes du territoire** : viser la diversité des regards et des points de vue.

**Un engagement des participants dans le suivi du processus** : répondre à un objectif de production collective.

**Notre rôle en tant qu'animateur et médiateur** : animer, réguler, rendre compte, veiller à l'équilibre des échanges et faciliter la production.

**La place des contributions complémentaires** : miser sur un processus ouvert appuyé sur le consentement du groupe.



## Règles du jeu : les principes d'animation

---

**Une posture de neutralité** : donner une importance égale à chaque point de vue.

**La parole de tous** : veiller à l'expression de chacun, dans un climat de respect mutuel.

**Une démarche qualitative** : enrichir par les apports de la diversité des participants.

**Une logique de progression** : à chaque étape, co-construire les bases de la suivante.

**Une logique d'articulation** : se nourrir des apports extérieurs.

# Suivi de la démarche

## Sur [ici2038.fr](http://ici2038.fr)

- des informations sur la **démarche**, le **calendrier**,
- les **documents techniques complémentaires** : bilan des actions du Parc, diagnostics techniques, synthèse des rencontres territoriales,
- les **comptes-rendus** de toutes les rencontres thématiques.



ICI\*  
2038

Prenez la parole et contribuez au projet du Parc naturel régional Loire-Anjou-Touraine, d'aujourd'hui à 2038.  
Consultez la **synthèse des contributions des habitants** et participez aux **rencontres thématiques** entre janvier et juin 2019.



Faites vos vœux...pour 2038  
donnez votre avis en ligne !



L'EAU,  
notre bien  
commun

# Etat des lieux



ICI\*2038

Prenez la parole et contribuez au projet du Parc, d'aujourd'hui à 2038



# ETAT DES LIEUX – Masse d'eau

CLIMAT

INEGALITES

QUALITE

USAGES

MASSE D'EAU

## Paroles d'HABITANTS

*La Loire sauvage mais pas abandonnée.*

*Il y a une nature et notamment des rivières encore préservées pour le bonheur des habitants et touristes*

*Les collectivités doivent maintenir une vigilance sur l'approvisionnement en eau de l'ensemble du territoire avec une participation citoyenne dans la gestion quotidienne*

## Constats

Territoire traversé par la Loire.

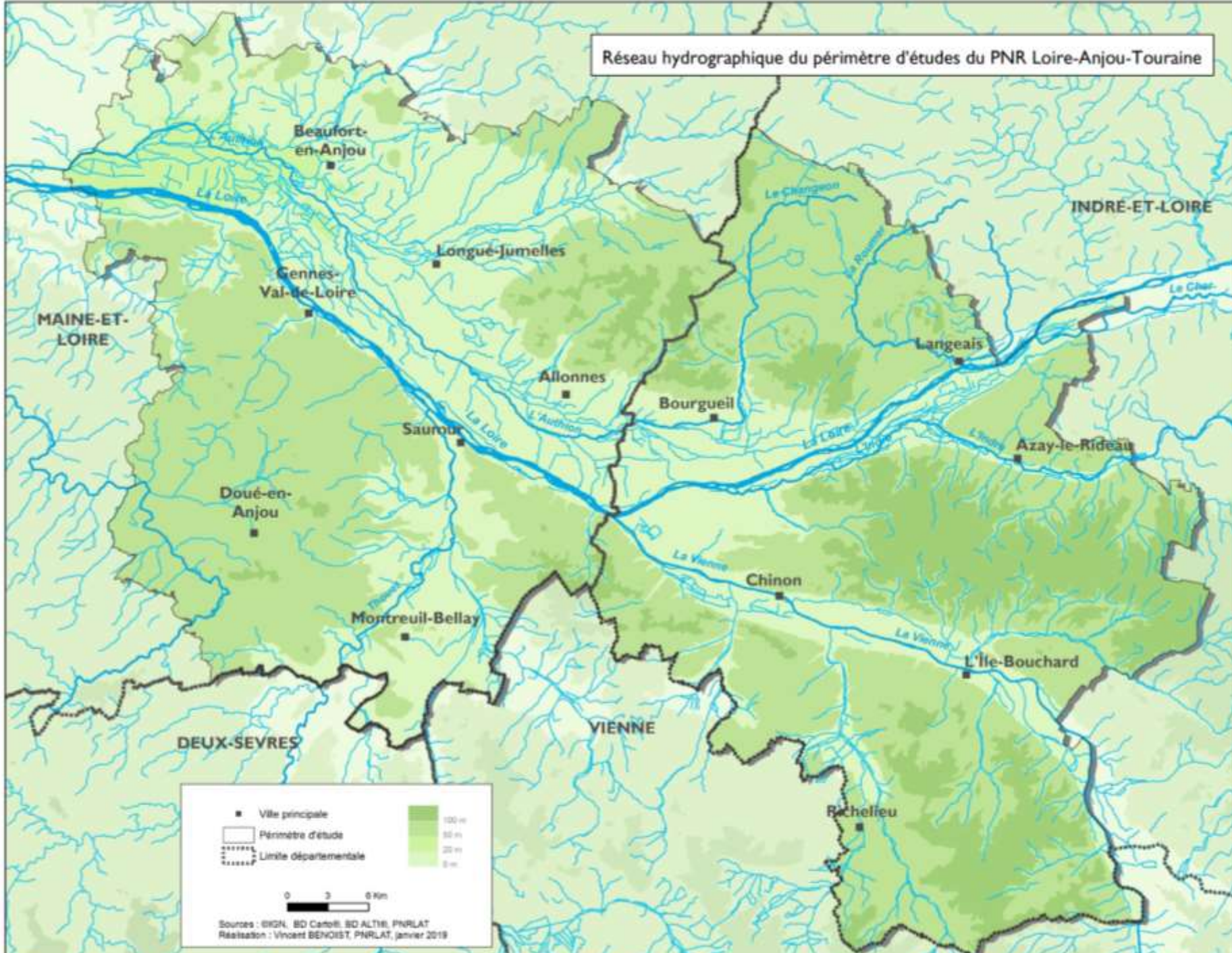
De nombreux cours d'eau et plusieurs confluences.

Ressource souterraine inégale.



L'EAU,  
notre bien  
commun

Réseau hydrographique du périmètre d'études du PNR Loire-Anjou-Touraine



■ Ville principale  
 □ Périmètre d'étude  
 - - - Limite départementale

100 m  
 50 m  
 20 m  
 0 m

0 3 6 km

Sources : IGN, BD Carthage, BD ALTI3, PNRLAT  
 Réalisation : Vincent BENOIST, PNRLAT, janvier 2019

## Paroles d'HABITANTS

*Disparition des bras secondaires et en même temps des îles avec les bancs de sables : endroit où nichent les oiseaux, notamment les sternes.*

*Il y a un risque de captation de la ressource en eau par la centrale. Le forage dans le cénomaniien se décide sans l'arbitrage des priorités sur l'eau*

*Fragilité accrue de la disponibilité de l'eau pour l'irrigation.*

## Constats

Eau : un milieu naturel.

Bien-être, cadre de vie.

Activité économique :

- centrale nucléaire – 84%
- agriculture – 9%
- eau potable – 6 %
- Industrie – 1 %





## Paroles d'HABITANTS

*Il y a un manque d'entretien sur nos rivières.*

*Il y a une dégradation de la qualité de l'eau par les pesticides (alarme). Les eaux de "baignade" sont aussi polluées*

*Malgré les efforts fournis la nature se dégrade notamment l'état des rivières (Loire, Authion, Thouet, Dive)*

## Constats

Des cours d'eau dégradés :

- phytosanitaires
- morphologie
- micropolluants
- débits / ouvrages (retenues d'eau...)



## Paroles d'HABITANTS

*La qualité de l'eau est dégradée depuis de nombreuses années. Potable certes et encore, mais buvable ?*

*L'eau est précieuse donc la préserver : attention à notre sous-sol (nappes) et bord de Vienne.*

*Promouvoir les techniques alternatives d'utilisation de l'eau et de gestion des eaux usées (toilettes sèches, récupération d'eau de pluie, filtres, plantations...).*

## Constats

Amélioration de la qualité des d'eaux de surface et souterraine entre 2008 et 2015..

Mais...

- présence de nitrates et de phytosanitaires,
- enjeu fort sur l'eau potable.



# ETAT DES LIEUX – Inégalité d'accès

CLIMAT

INEGALITES

QUALITE

USAGES

MASSE D'EAU

## Paroles d'HABITANTS

*Pas de prise de conscience sur les fragilités et la ressource en eau.*

*Protéger les sources d'eau, rivières et autres "boires" mais aussi lacs, étangs, mares de tout ce qui peut dégrader sa qualité (décharges sauvages, pesticides...).*

*Cultures inappropriées qui grèvent la ressource en eau.*

## Constats

Disparité est / ouest.

Rétention d'eau et évacuation des polluants très variable en fonction de la géologie.

Forte dépendance à la Loire pour l'eau potable.

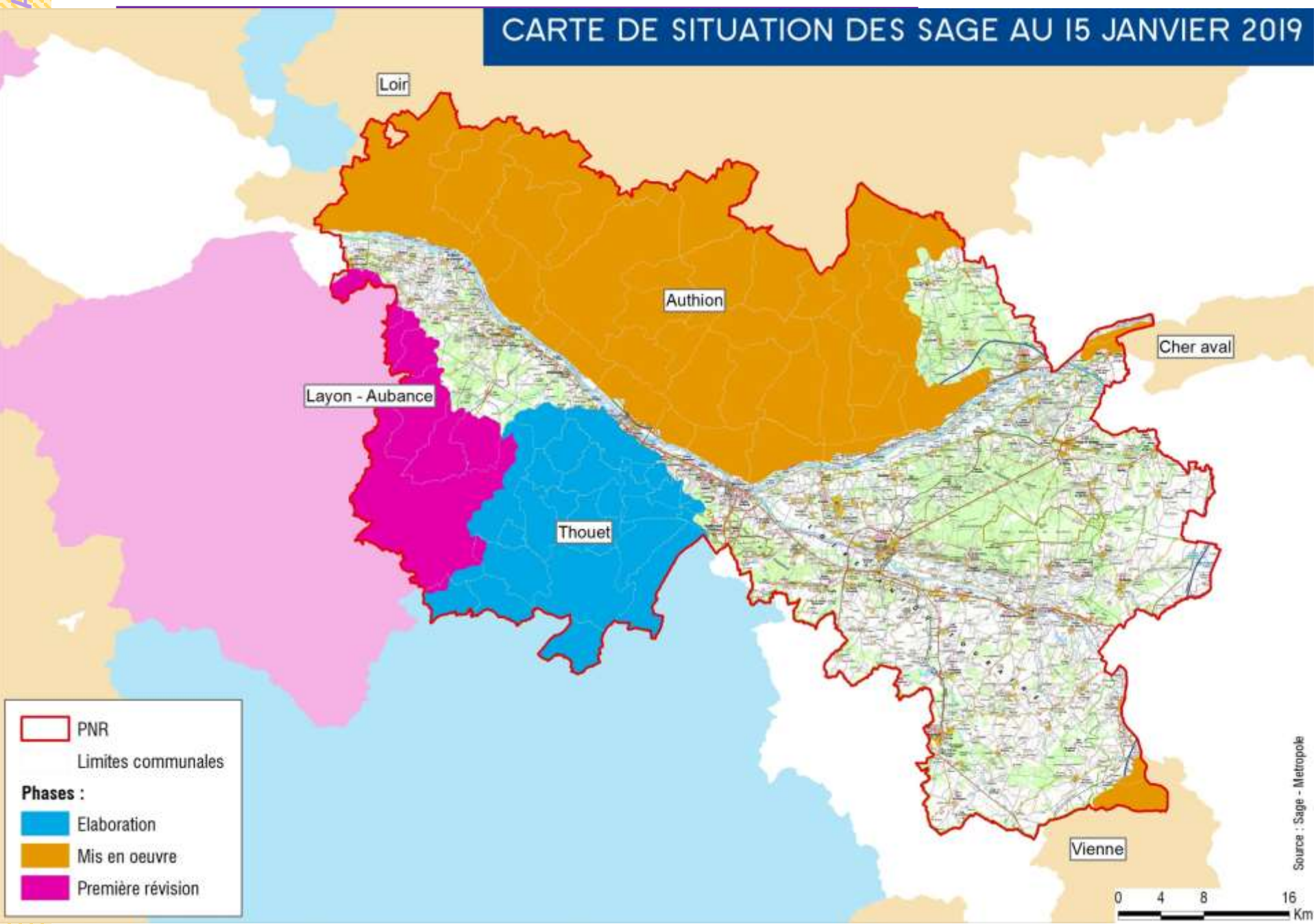
Pression agricole accrue sur certains bassins.



L'EAU,  
notre bien  
commun

# ETAT DES LIEUX – Paysage institutionnel

CARTE DE SITUATION DES SAGE AU 15 JANVIER 2019



 PNR  
Limites communales

**Phases :**

-  Elaboration
-  Mis en oeuvre
-  Première révision

0 4 8 16 Km

Source : Sage - Métropole

# ETAT DES LIEUX – Changement climatique

CLIMAT

INEGALITES

QUALITE

USAGES

MASSE D'EAU

## Paroles d'HABITANTS

*Le changement climatique risque de provoquer des grandes sécheresses et de graves inondations de la Loire et des affluents.*

*Je redoute l'assèchement du fleuve.*

*Baisse du niveau de la Loire. Crainte du manque d'eau dans le sous-sol.*

*Quelle navigation à long terme ? Car modification de l'étiage de la Loire.*

## Constats

Etiages de + en + sévères.

Inondations.

Déficit hydrique des sols.

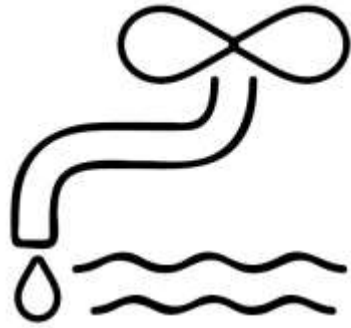
Température de l'eau en hausse/ qualité en baisse.

Nouveaux besoins : rafraichissement, baignades.

Effet ciseaux.



L'EAU,  
notre bien  
commun



L'EAU,  
notre bien  
commun

# Pistes issues des rencontres sur les territoires



ICI\*2038

Prenez la parole et contribuez au projet du Parc, d'aujourd'hui à 2038



# SOUHAITS d'habitants pour 2038

---



## Contributions de groupes d'habitants dans le cadre des rencontres territoriales

### **Gennois**

*Favoriser l'utilisation harmonieuse des espaces naturels.*

*Préserver notre territoire tout en l'aménageant pour les différents utilisateurs et en gardant la maîtrise.*

### **Longuéen**

*Préserver la biodiversité : eau, forêt faune, flore.*

### **Douessin**

*Si on préserve notre patrimoine, on crée un cadre de vie vivant et on conserve une cohésion sociale.*

### **Saumurois**

*Se ressourcer c'est bénéficier de la biodiversité : avoir accès et en profiter.*

### **Ridellois**

*Préservation et pérennité de l'espace d'accueil : nature/bâti.*

### **Bourgueillois**

*Habiter dans une nature préservée avec l'entretien et la protection des sites naturels ainsi qu'une agriculture raisonnée (sans pesticides).*

### **Bouchardais**

*Faire évoluer les pratiques dans l'équilibre eau, air, sol.*



L'EAU,  
notre bien  
commun