

Pratiques
AGRICOLES et
alimentation

1^{ère} rencontre

Jeudi 31 janvier 9h30 -12h30
à Montsoreau



ICI*2038

Prenez la parole et contribuez au projet du Parc, d'aujourd'hui à 2038



Déroulement de la réunion

09h45 / 09h50 : Mot d'accueil par l'élu référent du Parc

09h50 / 10h10 : Présentation du cadre

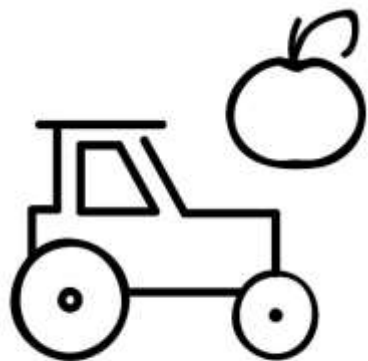
09h40 / 10h10 : Tour de table et recueil des perceptions

10h10 / 10h40 : Apport d'informations sur le thème

10h40 / 11h50 : Travail par sous-thématique

11h50 / 12h10 : Relevé des travaux

12h15 / 12h30 : Fin de session et rappel ODJ session 2



Pratiques
AGRICOLES et
alimentation

Objet et cadre de la concertation



ICI*2038

Prenez la parole et contribuez au projet du Parc, d'aujourd'hui à 2038



Objet et cadre de la concertation

Vous allez contribuer à la formulation de propositions pour écrire le projet de territoire du Parc naturel régional Loire-Anjou-Touraine de 2023 à 2038.

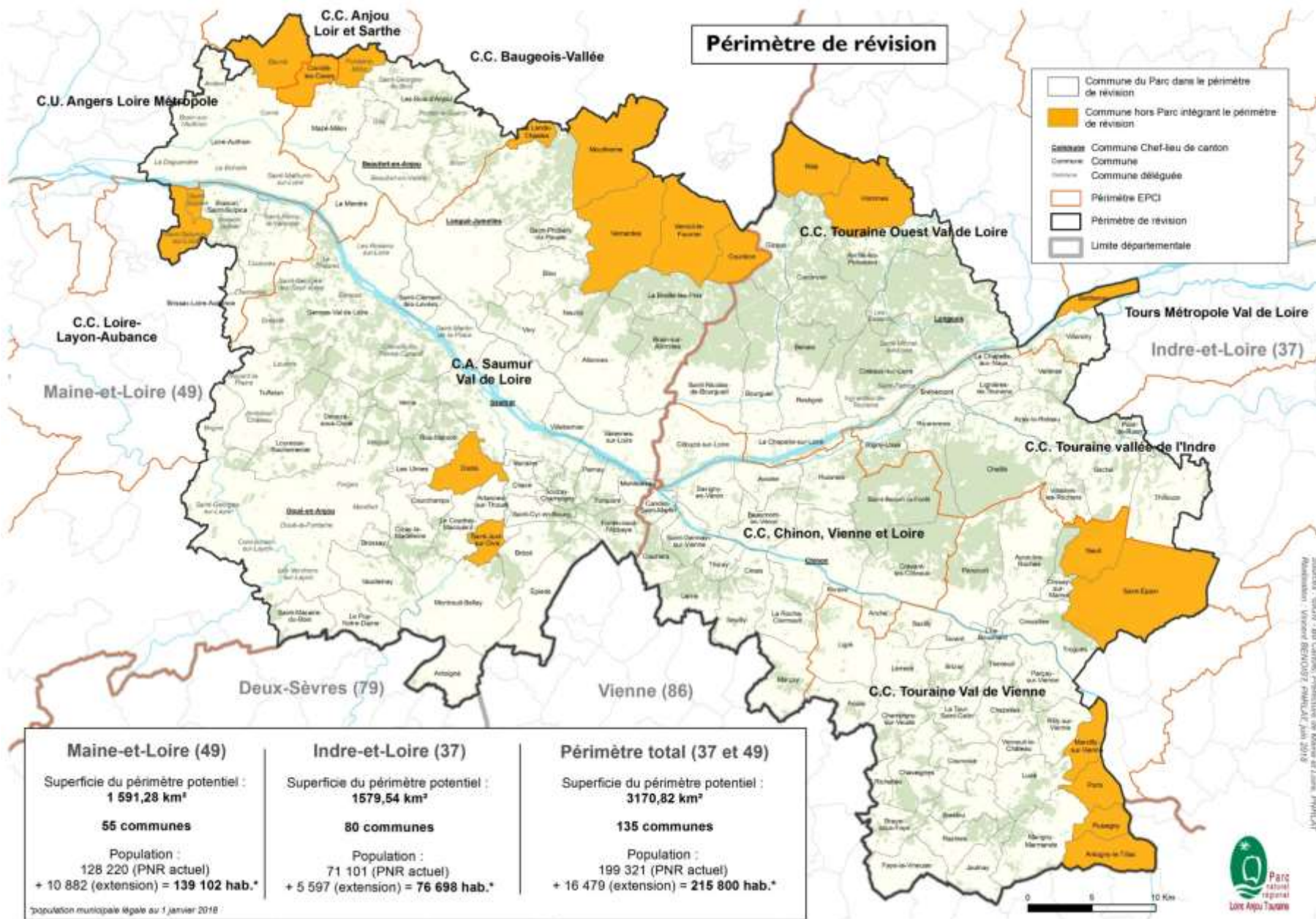
- Qu'est-ce qu'un Parc naturel régional ?
- Le Parc naturel régional Loire-Anjou-Touraine
- Vers la nouvelle charte
- Étapes de la participation
- Règles du jeu
- Suivi de la démarche

Qu'est-ce qu'un Parc naturel régional ?



Le durée d'une charte de Parc naturel régional est de **15 ans** depuis la loi Biodiversité de 2016.

Le Parc naturel régional Loire-Anjou-Touraine





Vers la nouvelle charte

2018-2019 - Élaboration de la charte 2023-2038

Début 2020 – Arrêt du projet de charte en Comité Syndical

2020-2021 – Avis du préfet sur le projet de charte

mars 2020 : élections municipales

mars et déc. 2021 : élections départementales et régionales

Été 2021 – Enquête publique

Automne 2022 - Délibérations des Communes, Intercommunalités, Départements, Régions

Printemps 2023 – Demande de classement – décret

Étapes de la participation

nov.
déc.
2018

État des lieux
d'habitants
sur les territoires
Rencontres territoriales
et connexions à 2038

État des lieux
et bilan
techniques
Bureaux d'étude
et équipe du PNR

janv.
mai
2019

Élaboration
concertée de
propositions
Rencontres thématiques
10 thèmes
3 réunions/thème

Consultation
en ligne
Faites vos vœux
pour 2038

été
2019

Structuration des
propositions et
compléments
techniques

Équipe
du PNR

sept.
2019
à
janvier
2020

début
2020

Présentation du projet de
charte au territoire

Arbitrages, hiérarchisation
pour rédaction
du projet de charte

Élus du Comité Syndical
du PNR



Règles du jeu : le déroulement

Première rencontre : se connaître, positionner nos travaux dans le schéma général, partager des éléments de diagnostic, approfondir les besoins et identifier les grands enjeux.

Seconde rencontre : poursuivre l'approfondissement des besoins, proposer des orientations stratégiques et des traductions concrètes.

Troisième rencontre : finaliser la formulation de points clefs (cahier des charges) pour la rédaction du projet de charte, identifier les consensus forts et les points à approfondir.



Règles du jeu : la place de chacun

Des groupes de travail à l'image des composantes du territoire : viser la diversité des regards et des points de vue.

Un engagement des participants dans le suivi du processus : répondre à un objectif de production collective.

Notre rôle en tant qu'animateur et médiateur : animer, réguler, rendre compte, veiller à l'équilibre des échanges et faciliter la production.

La place des contributions complémentaires : miser sur un processus ouvert appuyé sur le consentement du groupe.



Règles du jeu : les principes d'animation

Une posture de neutralité : donner une importance égale à chaque point de vue.

La parole de tous : veiller à l'expression de chacun, dans un climat de respect mutuel.

Une démarche qualitative : enrichir par les apports de la diversité des participants.

Une logique de progression : à chaque étape, co-construire les bases de la suivante.

Une logique d'articulation : se nourrir des apports extérieurs.

Suivi de la démarche

Sur ici2038.fr

- des informations sur la **démarche**, le **calendrier**,
- les **documents techniques complémentaires** : bilan des actions du Parc, diagnostics techniques, synthèse des rencontres territoriales,
- les **comptes-rendus** de toutes les rencontres thématiques.



ICI*
2038

Prenez la parole et contribuez au projet du Parc naturel régional Loire-Anjou-Touraine, d'aujourd'hui à 2038.
Consultez la **synthèse des contributions des habitants** et participez aux **rencontres thématiques** entre janvier et juin 2019.



Faites vos vœux...pour 2038
donnez votre avis en ligne !



Pratiques
AGRICOLES et
alimentation

Etat des lieux



Prenez la parole et contribuez au projet du Parc, d'aujourd'hui à 2038



ETAT DES LIEUX – Contexte général

ALIMENTATION

CLIMAT

PRATIQUES

EMPLOIS

CONTEXTE

Paroles d'HABITANTS

Avant de parler tourisme, il faut donner à l'agriculture les moyens de nous nourrir.

Raisonner localement pour organiser les circuits d'alimentation et lutter contre le productivisme.

Nourrir le monde selon les pays et en permettant une agriculture locale.

Constats

Politique Agricole Commune post 2020.

Loi avenir agricole 2014 : agro-écologie

Loi EGALIM 2018 : agriculture et alimentation.



Pratiques
AGRICOLES et
alimentation

ETAT DES LIEUX – Structures agricoles

ALIMENTATION

CLIMAT

PRATIQUES

EMPLOIS

CONTEXTE

Paroles d'HABITANTS

Il y a des difficultés pour les paysans à trouver des terrains pour leurs bêtes (urbanisation).

Il n'y a pratiquement plus qu'un seul agriculteur sur la commune et des peupleraies.

Le renouvellement de la population ne se fait pas.

Constats

Diminution de la Surface Agricole Utile.

Baisse du nombre d'agriculteurs.

Augmentation de l'âge de la population agricole.



ETAT DES LIEUX – Emplois agricoles

ALIMENTATION

CLIMAT

PRATIQUES

EMPLOIS

CONTEXTE

Paroles d'HABITANTS

Freiner l'agrandissement des structures agricoles et la mécanisation pour développer l'emploi.

Il y a de la difficulté pour les femmes à trouver un travail (secteur agricole).

Il y a de nouveaux emplois CDD ou CDI (liés à) une agriculture diversifiée.

Constats

7 800 emplois à temps plein en 2014.

3900 saisonniers agricoles

Des groupements d'employeurs



ETAT DES LIEUX – Productions agricoles

ALIMENTATION

CLIMAT

PRATIQUES

EMPLOIS

CONTEXTE

Paroles d'HABITANTS

Un territoire avec des productions agricoles diversifiées à conserver

Il y a la culture du safran et de la truffe.

Une agriculture performante mais consommatrice.

Relocaliser les petites entreprises de transformation alimentaire.

Constats

Diversité de productions végétales.

Présence de cultures spécialisées.

Des structures de transformation.

Paroles d'HABITANTS

Il y a de plus en plus de maraîchers, bios pour la plupart et c'est tant mieux.

*Parc de plastiques, aucune biodiversité tout est ravagé.
Pesticide, biocide sous des serres chapelle, voilà où j'habite ... !!*

Favoriser l'agriculture bio, les pratiques agricoles : permaculture, agroforesterie, local avec des produits naturels

Constats

Augmentation de la surface en culture biologique.

Diminution en cours de l'usage des produits phytosanitaires.

Développement de nouvelles pratiques.



Paroles d'HABITANTS

Nos produits locaux sont disponibles et en plus on peut acheter les produits bio assez facilement.

Il faut développer les marchés de producteurs afin de se nourrir avec des circuits courts ainsi que conforter nos agriculteurs.

Il y a de nouveaux petits marchés de producteurs qui s'installent dans les petits villages une fois par semaine.

Constats

Développement des circuits courts.

Diversification des activités.

Paroles d'HABITANTS

Je crains l'impact climatique sur les productions (vergers, vignes, céréales) et la course aux solutions technologiques (aspersion par hélicoptères...).

Fragilité accrue de la disponibilité de l'eau pour l'irrigation

Préserver et réduire la consommation d'eau potable en agriculture.

Constats

Impact du changement climatique sur l'agriculture.

Partage de la ressource en eau.



ETAT DES LIEUX – Alimentation

Paroles d'HABITANTS

De nouvelles formes de consommations existent sur le territoire

Je souhaite que le consommateur agisse directement sur la transition écologique. Manger c'est voter.

L'AMAP, un panier naturel de consommation des saisons

Constats

Nouvelles tendances de consommation.

Paroles d'HABITANTS

Il n'y a pas assez d'offres en circuits courts : production locale insuffisante structures de ventes éloignées, difficultés pour rentabiliser les producteurs tout en gardant une gamme de prix accessible au plus grand nombre.

Bien manger : bio/raisonné et local et sans forcer les cultures.

Il n'y a pas assez d'écoles qui offrent à la cantine des repas bios et circuits courts.

Constats

Alimentation : part réduite dans le budget.

Augmentation de la consommation de produits biologiques.

Demande de produits locaux de qualité dans la restauration collective.



ETAT DES LIEUX – Alimentation

ALIMENTATION

CLIMAT

PRATIQUES

EMPLOIS

CONTEXTE

Paroles d'HABITANTS

On tente de nous imposer les supermarchés grands groupes de distribution comme étant la norme.

Je souhaite des circuits de distribution qui rapprochent les producteurs des consommateurs

Participer au développement économique par l'implication locale : circuits courts, services.

Constats

La grande distribution domine le marché.

Rapprochement producteurs/consommateurs.

Emergence de Projets Alimentaires de Territoire PAT.





LA NATURE
et l'Homme

Pistes issues des rencontres sur les territoires



ICI*2038

Prenez la parole et contribuez au projet du Parc, d'aujourd'hui à 2038



SOUHAITS d'habitants pour 2038



Contributions de groupes d'habitants dans le cadre des rencontres territoriales

Val d'Authion

Consommation raisonnée saine et locale, accessible à tous les budgets.

Gennois

*Développer les circuits courts.
Prendre conscience de la richesse que la terre nous donne. Aider à l'installation des agriculteurs bios.
Transparence sur la composition des produits achetés pour améliorer les informations et les choix des consommateurs.
Favoriser une consommation de protéines animales de qualité.
Relocaliser les produits nourrissants les animaux..*

Douessin

Changer les pratiques agricoles pour une alimentation saine et locale.

Longuéen

Le levier principal c'est l'éducation. Les jeunes d'aujourd'hui sont les citoyens, consommateurs de demain.

Saumurois

*Comment parvenir à une consommation responsable ?
Développer l'économie
Préserver les ressources naturelles
Maîtriser les coûts des consommations.*



SOUHAITS d'habitants pour 2038



Contributions de groupes d'habitants dans le cadre des rencontres territoriales

Bourgueillois

Inclure les outils d'orientation et réglementaires, l'enjeu de la maîtrise des ressources, les circuits courts et le goût.

Bouchardais

Un maillon de notre territoire, l'agriculteur, n'a pas de liaison avec les consommateurs locaux. Faire évoluer les pratiques dans l'équilibre eau, air, sol. Plus de mutualisation. Créer de l'emploi et du lien.

Chinonais

Inclure les outils d'orientation et réglementaires, l'enjeu de la maîtrise des ressources, les circuits courts et le goût.

Richelais

Se réapproprier les productions locales : alimentaire, énergie, eau.

